

System atmoTEC und turboTEC



Gas-Wandheizgeräte



Ideen für intelligente Heizsysteme



Seit dem Beginn der modernen Wärme- und Heiztechnologie prägt Vaillant den Fortschritt in diesem Bereich durch die Entwicklung von innovativen Warmwasser- und Heizgeräten.

Als Europas größter Hersteller von Systemheiztechnik macht Vaillant jetzt den nächsten logischen Schritt: die Vaillant System-Intelligenz. Das bedeutet: Geräte, die perfekt miteinander harmonieren, jederzeit flexibel erweiterbar sind und beliebig kombiniert werden können.

So wie die Gas-Wandheizgeräte atmoTEC und turboTEC und das neue Solarsystem auroTHERM, das neue Maßstäbe in der Solartechnologie setzt und dank seiner intelligenten Regelung mit allen Vaillant Heizgeräten betrieben werden kann.



Das System	4
atmoTEC exclusiv/turboTEC exclusiv	6
atmoTEC classic/turboTEC classic	12
Die Regelung	14
Die Warmwasserbereitung	16
Die Luft-/Abgasführung	18
Technische Daten	20
Systemübersicht	26
Vaillant Services	27

Ideen für die komfortable Modernisierung

Moderne Heiztechnik von Vaillant überzeugt durch Komfort von der Installation bis zur Bedienung. Mit den neuen Gas-Wandheizgeräten atmoTEC und turboTEC präsentiert der europäische Marktführer ideale Lösungen für die Modernisierung von Heizungsanlagen. Eine Vielzahl technischer Innovationen ermöglicht einen einfachen Gerätetausch innerhalb kürzester Zeit.

Mit ihren optimierten Wirkungsgraden sind die neuen Gas-Wandheizgeräte äußerst sparsam und umweltfreundlich - der blaue Umweltengel bestätigt diese Eigenschaften.

Von der Etagenwohnung bis zum Mehrfamilienhaus - Vaillant bietet mit den kompakten Gas-Wandheizgeräten moderne Lösungen für Wohnwärme und Warmwasserbereitung. Durch ihr attraktives Design machen die Heizgeräte in jedem Raum eine gute Figur. Dies bestätigt auch der iF design award, mit dem die neuen Gas-Wandheizgeräte ausgezeichnet worden sind. Ihre Bedienung ist einfach und besonders anwenderfreundlich.



Das System

Heizung und Warmwasser aus einer Hand Komfort mit System

Systemtechnik von Vaillant garantiert Lösungen für alle Anwendungen und Einbausituationen. Die neuen Gas-Wandheizgeräte atmoTEC und turboTEC bilden zusammen mit den bewährten Regelungen, Warmwasserspeichern und Abgaskomponenten ein bis ins Detail abgestimmtes System. Ob Wohnwärme, Warmwasser, Installation, Wartung oder Bedienung: Eine Entscheidung für Vaillant ist eine Entscheidung für Komfort.

Die neuen Gas-Wandheizgeräte sind die ideale Lösung für Modernisierungen. Dank intelligenter Technik sind vorhandene Geräte schnell und einfach ausgetauscht. Ob unter dem Dach, auf der Etage oder im Keller:

Die kompakten Heizgeräte holen aus einem Minimum an Platz ein Maximum an Komfort heraus. Durch das klare Design und den flüsterleisen Betrieb passen die Geräte in jedes Wohnumfeld.

Der raumluftabhängige atmoTEC eignet sich auch für Mehrfamilienhäuser, in denen mehrere Geräte an einen Schornstein angeschlossen werden sollen. Mit einer maßgeschneiderten Luft-/Abgasführung für alle Einbausituationen kommt der raumluftunabhängige turboTEC völlig ohne Schornstein aus. Er ist deshalb besonders als Dachheizzentrale im Einfamilienhaus geeignet.



atmoTEC exklusiv mit Regler VRC 410s

Die neuen Vaillant Gas-Wandheizsysteme auf einen Blick:

- Ideal für die Modernisierung
- Geringer Platzbedarf durch kompakte Abmessungen
- Einfache Bedienung
- Regelungstechnik für alle Anwendungen
- Abgaskomponenten für jede Einbausituation
- Passendes Speicherprogramm
- Attraktives Design (iF design award 2002)
- Für Ein- und Mehrfamilienhäuser



Attraktiv im Einfamilienhaus: atmoTEC exklusiv mit Warmwasserspeicher VIH CT 70

Komfort von Intelligente Wärmetechnik



turboTEC exklusiv



Geräteelektronik



Variobogen

Die Gas-Wandheizgeräte atmoTEC exklusiv und turboTEC exklusiv sind in den Leistungsgrößen 10, 20 und 24 kW erhältlich. Zusammen mit einem Warmwasserspeicher erfüllen diese Geräte höchste Komfortansprüche an Wohnwärme und warmes Wasser. Für die Warmwasserversorgung ohne Speicher bietet Vaillant zusätzlich Kombigeräte mit integrierter Warmwasserbereitung in den Leistungsgrößen 20 und 24 kW an.

Installation im Handumdrehen

Konkurrenzlos komfortabel: Mithilfe des Vaillant Variorahmens kann die Installationsbreite zwischen 430 mm und 450 mm angepasst werden. Die Geräte sind so schnell und

sauber ausgetauscht - ohne Nacharbeiten an Tapeten- und Fliesenkanten. Für den Austausch von Heizsystemen anderer Hersteller steht ein spezielles Zubehör zur Verfügung - das Gas-Wandheizgerät kann ohne Veränderung der Installation schnell montiert werden. Da nur ein Seitenabstand von 5 mm erforderlich ist, passen die kompakten Geräte in jede Nische, z. B. in der Küche, in der Abstellkammer oder unter dem Dach.

Flexibler heißt schneller

Die neuen Gas-Wandheizgeräte sind einfach zu installieren. Das gilt für die Montage an der Wand wie für alle anderen Anschlüsse. Ein Beispiel ist die konzentrische Luft-/Abgasführung:

Mithilfe des Variobogens ist selbst ein Versatz bis zu 56 mm schnell ausgeglichen. Die innovativen hydraulischen Schraub-/Steckanschlüsse ermöglichen die freie Wahl von individuellen Installationslösungen.

Das System Pro E ermöglicht eine einfache Elektroinstallation - schnell und verwechslungssicher. Die gesamte Geräteelektronik wurde auf einer Platine vereint, was eine einfache Handhabung im Servicefall sicherstellt.

Bei der Kombination der neuen Gas-Wandheizgeräte mit einem Warmwasserspeicher helfen die passenden Verrohrungssätze und erleichtern die Installation.

Anfang an



Variorahmen - flexible Montage

Intelligente Abgastechnik

Mit der Automatischen Rohrlängen-Anpassung (ARA) kann der raumluft-unabhängige turboTEC ohne manuelle Einstellungen oder den Einsatz von Blenden angeschlossen werden. Das spart wertvolle Zeit bei der Installation und gewährleistet einen optimierten, schadstoffarmen Betrieb bei hohem Normnutzungsgrad.

Schneller Durchblick und hohe Wirtschaftlichkeit



atmoTEC mit geöffneter Serviceblende

DIA-System plus

Eine Neuheit ist die Serviceblende für eine leichtere Wartung der Geräte. Sie ermöglicht erstmals den optimalen Zugang auch zum oberen Bereich des Edelstahl-Heizungswärmetauschers und damit eine komplette Sichtprüfung der Wärmezelle. Nach dem einfachen Lösen von vier Schrauben lässt sich zum Beispiel beim atmoTEC die Vorderseite des Wärmetauscher-Schachtes und der Strömungssicherung abnehmen. Brenneroberfläche und Edelstahl-Heizungswärmetauscher sind oben und unten leicht zu reinigen, ohne dass Wasserführende Komponenten ausgebaut werden müssen. Eine optimierte Hydraulik und die sekundenschnelle Geräteentleerung über KFE-Hähne beschleunigen Wartung und Reparatur zusätzlich.

Der konsequente Einsatz bewährter, langlebiger Komponenten, wie z. B. des Aqua-Sensors und des Edelstahl-Heizungswärmetauschers, unterstreicht die Premium-Qualität der neuen Gas-Wandheizgeräte. Auch dadurch reduziert sich der Aufwand für Installation und Wartung.

Komfortabler Service

Durch das Digitale Informations- und Analyse-System DIA plus sind atmoTEC exklusiv und turboTEC exklusiv besonders servicefreundlich. Das beleuchtete Klartextdisplay zeigt den Gerätestatus und gibt Wartungshinweise. Durch eine eindeutige Fehlerdiagnose können eventuelle Störungen schnell behoben werden. Und durch das Internet-Kommunikationssystem vnetDIALOG kann dieser Service auch aus der Ferne abgerufen werden. Zusätzlich ist auch die Fernparametrierung und -überwachung der Heizungsanlage möglich.

Effizienter Energieeinsatz

Zu den zahlreichen Neuerungen der Vaillant Gas-Wandheizgeräte gehört die drehzahlgeregelte Pumpe. Sie passt ihre Leistung der Wärmeleistung des Gerätes an. Liegt der Betriebszustand im Teillastbereich, regelt auch die Pumpe in einen niedrigeren Drehzahlbereich und spart damit Strom. Darüber hinaus sorgt sie für einen flüsterleisen Betrieb.

Schneller Warmwasserkomfort

Das System Aqua-Power-Plus (APP) hebt die Leistung bei der Warmwasserbereitung um 10 % gegenüber dem Heizbetrieb an. Der Warmwasserspeicher wird so schneller geladen und stellt in kürzerer Zeit warmes Wasser zur Verfügung.



atmoTEC exclusiv mit Regler VRC 410s



Drehzahlgeregelte Pumpe

Einleuchtend einfach

Das einheitliche Vaillant Bedienkonzept macht es dem Anwender leicht: Mit großen griffigen Knöpfen und komfortablem Klartextdisplay sind atmoTEC exclusiv und turboTEC exclusiv bequem zu handhaben. Komfort der Extraklasse bieten die witterungsgeführten Regler VRC 410s und VRC 420s, die sich wahlweise durch Einstecken im Heizgerät oder im Wohnbereich montieren lassen.

atmoTEC exclusiv und turboTEC exclusiv auf einen Blick:

- Leistungsgrößen 10, 20 und 24 kW
- Variorahmen für flexible Installationsbreite
- Komfortables Austauschzubehör
- Komfortable Hydraulik mit abnehmbaren Schraub-/Steckanschlüssen

- System Pro E für einfache Elektroinstallation
- Umfangreiches Speicher-Anschlusszubehör
- Automatische Rohrlängen-Anpassung (ARA) bei turboTEC exclusiv
- Luft-/Abgasführungen im Durchmesser 60/100 mm und 80/125 mm
- Serviceblende für optimale Zugänglichkeit
- KFE-Hähne zur schnellen Geräteentleerung
- Digitales Informations- und Analyse-System DIA plus
- Drehzahlgeregelte Pumpe
- Flüsterleiser Betrieb
- Aqua-Power-Plus (APP) für 10 % mehr Warmwasserleistung

Heizung und Warmwasser in einem Exklusive Kombilösungen

Für die Etagenwohnung bietet Vaillant die neuen Gas-Wandheizgeräte auch als Kombigeräte mit integrierter Warmwasserbereitung nach dem Durchlaufprinzip an. Diese Geräte sind in den Leistungsgrößen 20 und 24 kW erhältlich.

Spürbar mehr Leistung

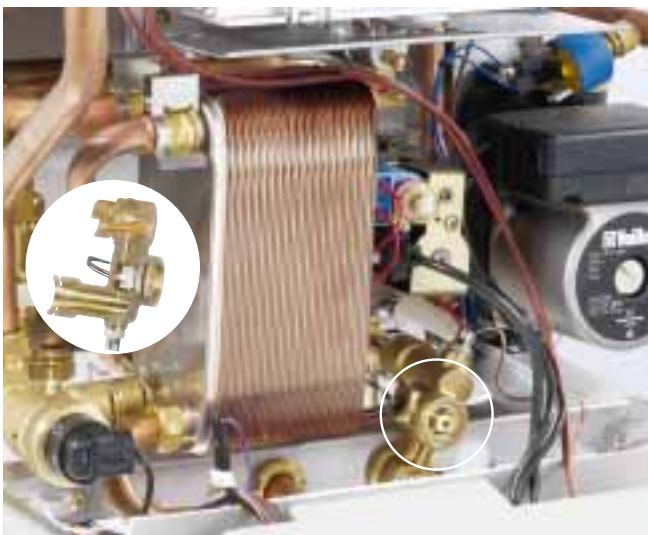
Erhöhten Komfort bieten die Premium-Geräte atmoTEC exklusiv und turboTEC exklusiv mit Aqua-Power-Plus (APP): Das Wasser wird mit 10 % mehr Leistung aufgeheizt - so steht z. B. beim Duschen sofort spürbar mehr warmes Wasser zur Verfügung.

Zusätzlich ermöglicht das Aqua-Comfort-System plus (ACS plus) eine schnelle Warmwasserbereitstellung und eine hohe Auslauftemperaturkonstanz. Dies wird erreicht durch den vorgewärmten Wasserinhalt im neuen Edelstahl-Plattenwärmetauscher. Aktiviert wird diese Funktion durch Einschaltung des Warmstarts. Die integrierte Regelung in Verbindung mit einem Aqua-Sensor ermöglicht einen bisher unerreichten Komfort in dieser Klasse.

Jederzeit nachrüstbar

Kombigerät oder Heizgerät mit Speicher? Mit Vaillant fällt die

Entscheidung leicht: Die neuen Kombigeräte lassen sich jederzeit durch einen Vaillant Warmwasserspeicher erweitern. Steigt der Warmwasserbedarf, z. B. durch Familienwachstum, braucht das Kombigerät nicht gegen ein neues Heizgerät ausgetauscht zu werden - das spart Zeit und Kosten.



Aqua-Comfort-System plus

Schnelle Warmwasserbereitstellung durch einschaltbare Warmstartfunktion. Hohe Temperaturkonstanz durch Aqua-Sensor und integrierte Regelung.

Kombigeräte atmoTEC exklusiv und turboTEC exklusiv auf einen Blick:

- Leistungsgrößen 20 und 24 kW
- Aqua-Power-Plus (APP) für 10 % mehr Warmwasserleistung
- Aqua-Comfort-System plus (ACS plus): Warmstart für sofortige Warmwasserbereitstellung und hohe Auslauftemperaturkonstanz
- Mit Warmwasserspeicher erweiterbar



turboTEC exklusiv als Kombigerät

Lösungen für Standardanwendungen Basiskomfort



atmoTEC classic



DIA-System



Vaillant atmoTEC classic und turboTEC classic sind Gas-Wandheizgeräte für Standardanwendungen. Sie erfüllen alle Anforderungen, die an ein Heizgerät für zeitgemäßen Heizungs- und Warmwasserkomfort gestellt werden. Ausgestattet mit dem Vaillant Vario-rahmen, eignen sie sich für den schnellen und einfachen Gerätetausch.

Servicefreundlich

Auch die Basisversionen atmoTEC und turboTEC verfügen über eine Serviceblende. Edelstahl-Heizungswärmetauscher und Brenneroberfläche sind leicht zugänglich,

Wartung und Reparaturarbeiten werden erheblich vereinfacht. Über den aktuellen Gerätestatus informiert das Digitale Informations- und Analyse-System DIA mit Codes und unterstützt so den Fachmann beim Service.

Warmwasserkomfort mit Aqua-Comfort-System

Die Kombigeräte dieser Baureihe sind serienmäßig mit dem Aqua-Comfort-System für schnelle Warmwasserbereitstellung und konstante Wunschttemperaturen ausgestattet.

atmoTEC classic und turboTEC classic auf einen Blick:

- Leistungsgröße 20 kW als Heizgerät oder als Kombigerät mit direkter Warmwasserbereitung
- Zweistufige Pumpe
- Serviceblende für optimale Zugänglichkeit
- KFE-Hähne zur schnellen Geräteentleerung

Ausstattung	Heizgerät		Kombigerät	
	VC atmoTEC exklusiv turboTEC exklusiv	VC atmoTEC classic turboTEC classic	VCW atmoTEC exklusiv turboTEC exklusiv	VCW atmoTEC classic turboTEC classic
Gerätetypen	VC 104/105 VC 204/205 VC 254/255	VC 194/195	VCW 204/205 VCW 254/255	VCW 194/195
Normnutzungsgrad	> 93 %	> 93 %	> 93 %	> 93 %
NOx-Emission in mg/kWh				
atmoTEC	< 60	< 60	< 60	< 60
turboTEC	< 35	< 35	< 35	< 35
Maximale senkrechte konzentrische Rohrlänge der Luft-/Abgasführung für Turbo-Geräte (60/100 mm)/(80/125 mm)	4,5 m/16 m	4,5 m/16 m	4,5 m/16 m	4,5 m/16 m
Gewichtete elektrische Leistungsaufnahme (max. Brennersperrzeit, Vorlauftemp. 60 °C, Messung nach 30 %-Wirkungsgrad nach DIN EN 677)	atmoTEC 70 W turboTEC 75 W	atmoTEC 80 W turboTEC 85 W	atmoTEC 70 W turboTEC 75 W	atmoTEC 80 W turboTEC 85 W
Manometer	●	●	●	●
Ausdehnungsgefäß	12 l	12 l	12 l	12 l
Sekundärwärmetauscher aus Edelstahl			●	●
Aqua-Comfort-System plus (ACS plus) - elektronische Auslauftemperaturregelung - Warmstartfunktion (VCW)			●	
Aqua-Comfort-System (ACS) - Auslauftemperatursteuerung - Warmstartfunktion (VCW)				●
Aqua-Power-Plus 10 % zusätzliche Leistung für Warmwasserbereitung oder Speicherladung (nicht VC 104/105)	●		●	
Vorbereitet für Speicheranschluss mit integriertem Vorrangumschaltventil	●			
Motorisches Vorrangumschaltventil aus Messing	●		●	●
Erkennung Warmwasserfunktion durch Aqua-Sensor			●	●
Drehzahlgeregelte Pumpe mit autom. Schnellentlüfter	●		●	
2-stufige Pumpe mit automatischem Schnellentlüfter		●		●
DIA-System plus - mehrsprachige Klartextanzeige für Gerätestatus und Fehlerdiagnose	●		●	
DIA-System Anzeige in Codes für Gerätestatus und Fehlerdiagnose		●		●
ARA-System Automatische Rohrlängen-Anpassung	turboTEC	turboTEC	turboTEC	turboTEC
1-Platinen-Technik (ein Ersatzteil für atmoTEC und turboTEC)	●	●	●	●
Wartungsfreundl. Serviceblende für einfachen Zugang zu Brenner und Edelstahl-Heizungswärmetauscher	●	●	●	●
Edelstahl-Heizungswärmetauscher	●	●	●	●
Schadstoffarmer atmosphärischer Vormischbrenner mit Wasserkühlung	●	●	●	●
Variorahmen (430-450 mm)	●	●	●	●
Untere Geräteabdeckung zum Sichtschutz	●		●	
Bedienelemente mit platinfarbenen Applikationen	●		●	

Technische Änderungen vorbehalten.

Reine Einstellu

Der maßgeschneiderte Wärmekomfort



Regler VRC 410s



calorMATIC 630 mit Erweiterungsmodul VR 60 und Internet-Kommunikationssystem vernetDIALOG

Der atmoTEC und turboTEC bieten alle Möglichkeiten für eine komfortabel geregelte Wärme nach Wunsch: mit einfach zu bedienenden Reglern und komfortablen Heizprogrammen.

Eine intelligente Heizung weiß, wann es draußen kälter wird ...

So wie atmoTEC und turboTEC, wenn sie mit den witterungsgeführten Reglern VRC 410s und VRC 420s ausgestattet sind. Die Regelung passt das Temperaturniveau der Heizungsanlage automatisch in Abhängigkeit zur Außentemperatur an. So entsteht überragender Wärmekomfort bei höchster Wirtschaftlichkeit. Und der VRC 420s regelt zusätzlich einen zweiten Heizkreis.

... oder regelt für Sie die Raumtemperatur

Zum Beispiel mit den digitalen Raumtemperaturreglern VRT 320, VRT 330, VRT 340f oder VRT 390. Mit ihnen ist eine zeit- und raumtemperaturabhängige Steuerung möglich. Die integrierten Wochenprogramme (außer

VRT 320) sichern höchsten Wärmekomfort. Das Regelungssystem VRT 340f ermöglicht die Bedienung des Gas-Wandheizgerätes per Funkübertragung. Der digitale Raumtemperaturregler VRT 390 verfügt über eine hochwertige Ausstattung mit Klartextdisplay und zeigt über das Display Warnungshinweise und Störungen auch im Wohnbereich an.

Bereit für größere Aufgaben

Eine größere Anlage mit mehreren atmoTEC und turboTEC kann mit dem busmodularen Regelsystem calorMATIC 630 leicht realisiert werden. Der calorMATIC 630 lässt sich über die zentrale Bedienoberfläche leicht parametrieren und steuert bis zu 6 atmoTEC und turboTEC in Kaskade und bis zu 15 Heizkreise. Zusätzlich verfügt der calorMATIC 630 über die Möglichkeit der Fernkommunikation.

Auf die Zukunft programmiert

Das Internet-Kommunikationssystem vernetDIALOG von Vaillant ermöglicht

auf Wunsch die Feineinstellung, -diagnose und -signalisierung von Heizgeräten und angeschlossenen Regelungen über das Internet. atmoTEC und turboTEC sind für diese Zukunftstechnik vorbereitet - gesteigerten Komfortwünschen steht also nichts im Weg.

Die Regelung auf einen Blick:

- Intelligente Regelungstechnik für witterungs- und raumtemperaturgeführten Betrieb der Heizungsanlage
- Individuell einstellbare Heizprogramme
- Alle Reglerbedienteile können im Wohnbereich als Fernbedienung eingesetzt werden
- System Pro E für einfache Elektro-Installation
- Busmodulares Regelungssystem für komplexe Heizungsanlagen
- Kommunikationsfähigkeit per Internet durch vernetDIALOG

ngssache:

Das Reglerprogramm

Ausstattung	VRT 320	VRT 330	VRT 340f	VRT 390	VRC 410s	VRC 420s	calorMATIC 630
Witterungsgeführter Regler					●	●	●
Raumtemperaturregler	●	●	●	●			
Für modulierende Betriebsweise geeignet	●	●	●	●	●	●	●
Anzahl Heizkreise	-	-	-	-	1	2	15*
Einfaches Bedienkonzept mit Klartextanzeige				●	●	●	●
DCF Funkuhr-Empfang				**	●	●	●
Sommer-/Winterzeit-Automatik				**	●	●	●
Einbaubar in atmoTEC/turboTEC			●***		●	●	
Wandmontage	●	●	●	●	●	●	●
Partytaste	●	●	●	●	●	●	
Beleuchtetes Display					●	●	●
Thermische Desinfektion des Speichers				●	●	●	●
Bidirektionale Kommunikation (wechselseitige Signalübertragung Heizgerät - Regler)				●	●	●	●
Parallele Speicherladung						●	●
Anzahl regelbare Heizgeräte	1	1	1	1	1	1	6
Kesselfolge-Umkehrschaltung							●
Trennschaltung bei Speicherladung						●	
Zeitprogramm für Warmwasser und Zirkulationspumpe		●/-	●	●	●	●	
Raumtemperatur-Aufschaltung					●	●	●
Urlaubsfunktion	●	●	●	●	●	●	●
Wartungsmeldung				●	●	●	●
Außentemperaturanzeige				**	●	●	●
Uhrzeitanzeige	●	●	●	●	●	●	●
Estrich-Trocknungsfunktion					●	●	●

*Nur mit entsprechender Anzahl VR 60 möglich.

**Als Zubehör erhältlich.

***Gilt für den Empfänger.

Warmes Wasser für jeden Bedarf Komfort nach

Für die Warmwasserbereitung steht ein umfangreiches Speicherprogramm zur Verfügung. Durch das optimale Zusammenspiel von Heizgerät und Warmwasserspeicher arbeitet das System äußerst wirtschaftlich. Die Kombination mit einem bedarfsgerechten Speicher bedeutet Warmwasserkomfort auf höchstem Niveau.

Für kleinere Haushalte ideal ist der wandhängende 70-l-Speicher, der direkt neben oder unter dem Heizgerät montiert werden kann. Für den erhöhten Bedarf stehen die eckigen Warmwasserspeicher uniSTOR VIH CQ mit 120 und 150 l zur Verfügung. In der runden Version sind sie als VIH R mit 120, 150 oder 200 l erhältlich. Warmwasserspeicher bis 500 l runden das Programm für noch größere Anlagen ab.

Eine einzigartige Innovation bietet der neue Warmwasserspeicher uniSTOR VIH CQ: die permanente Anzeige des Anodenstatus. Sie zeigt von außen an, wann die Magnesium-Schutzanode des Speichers aufgebraucht ist und ausgetauscht werden muss. Das gewährleistet eine gleich bleibend hohe Warmwasserqualität und ermöglicht eine noch gezieltere Wartung - auf Wunsch auch aus der Ferne: Denn die Anodenanzeige kann über vernetDIALOG direkt vom Fachhandwerker abgelesen werden.

Besonders anpassungsfähig in Bezug auf ihre Anschlussmöglichkeiten sind die neuen Warmwasserspeicher uniSTOR: durch kürzbare Verrohrung ergibt sich mehr Flexibilität im Wandabstand und in der Höhe. Neu ist auch die Einbindung der Zirkulationspumpe in das Verrohrungskonzept.

Warmwasserspeicher auf einen Blick:

- Umfangreiches Speicherprogramm bis 500 l
- Technisch und optisch auf die Gas-Wandheizgeräte abgestimmt
- Permanentanzeige des Anodenstatus (uniSTOR VIH CQ)
- FCKW-freie Wärmedämmung



Gas-Wandheizgerät mit Warmwasserspeicher VIH CT 70



Gas-Wandheizgerät mit Warmwasserspeicher uniSTOR VIH R 150

Wahl

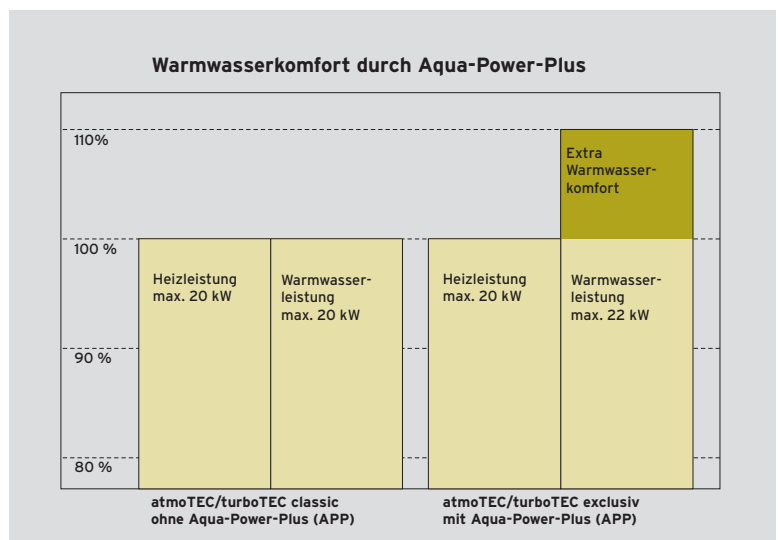
Sowohl atmoTEC als auch turboTEC sind als Kombigerät mit integrierter Warmwasserbereitung nach dem Durchlaufprinzip erhältlich - eine Platz sparende Alternative zum Warmwasserspeicher. Besonderen Komfort bieten die Premium-Geräte atmoTEC exklusiv und turboTEC exklusiv. Neuerungen wie das Aqua-Power-Plus (APP) sorgen für spürbaren Warmwasserkomfort. Bei gestiegenem Warmwasserbedarf können die Kombigeräte jederzeit durch einen Vaillant Warmwasserspeicher erweitert werden - ohne Austausch des Heizgerätes.

Kombigeräte atmoTEC exklusiv und turboTEC exklusiv

- Aqua-Power-Plus (APP)
- Aqua-Comfort-System plus (ACS plus)
- Mit Warmwasserspeicher nachrüstbar

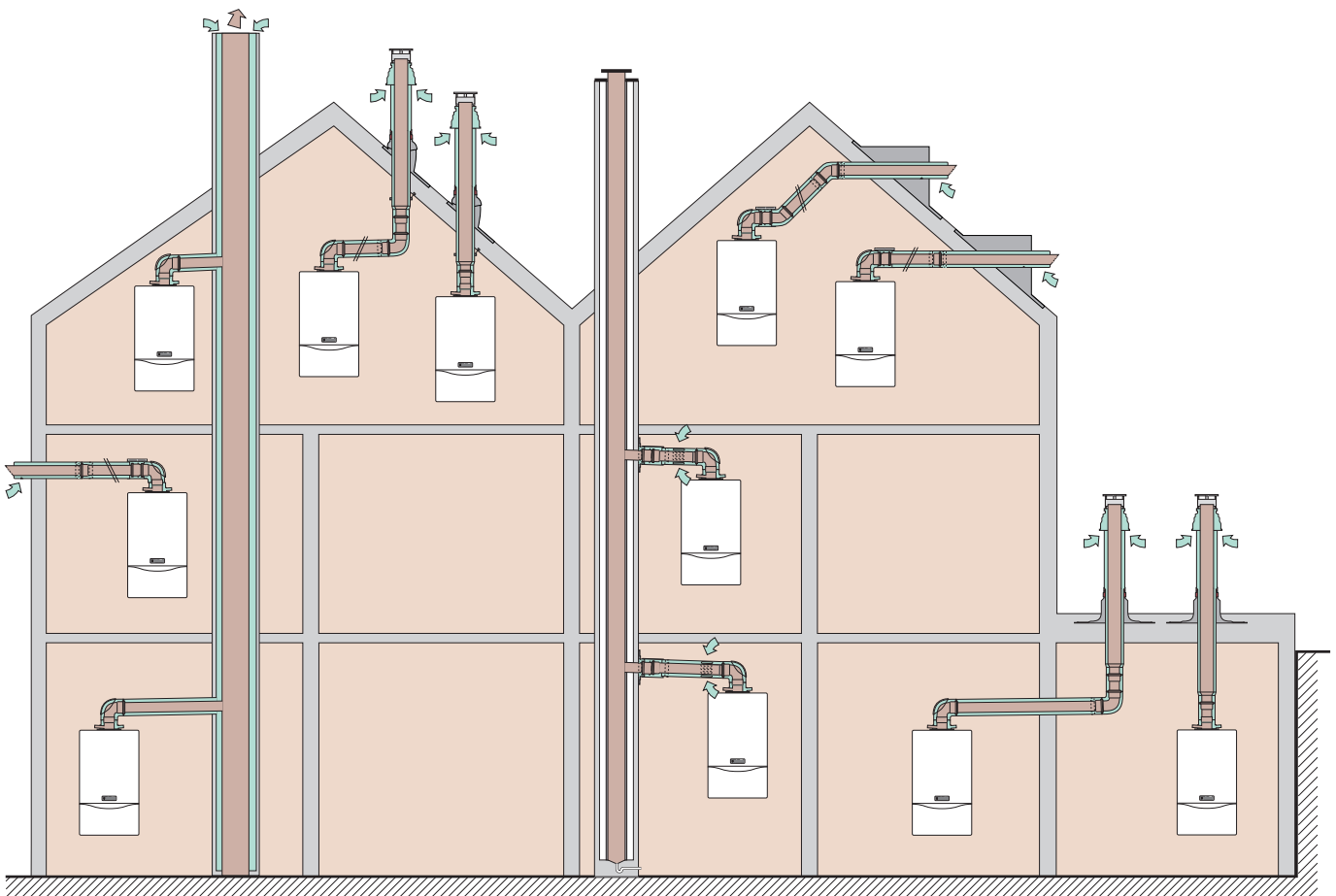


Gas-Wandheizgerät mit Warmwasserspeicher unISTOR VIH CQ 120



Aqua-Power-Plus: 10 % höhere Warmwasserleistung für spürbar mehr Komfort

Intelligente Flexibel vom Keller



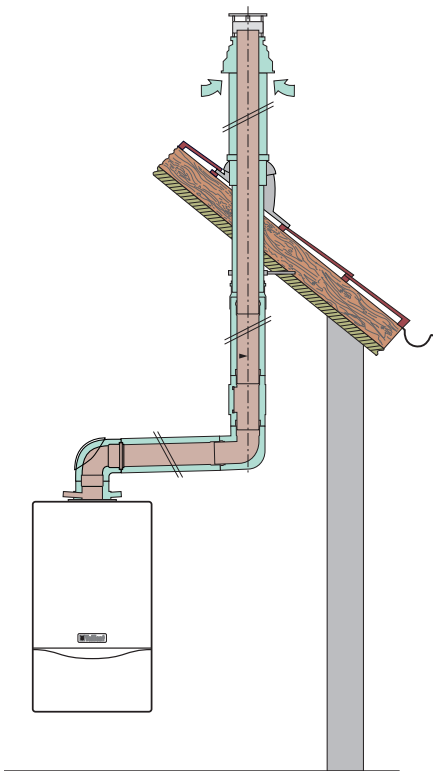
Für jede nur denkbare Einbausituation bietet Vaillant die passende Luft-/Abgaslösung: turboTEC exclusiv und turboTEC classic können im Keller, als Dachheizzentrale oder im Wohnbereich, mit oder ohne Schornstein aufgestellt werden.

Abgaslösungen bis zum Dach

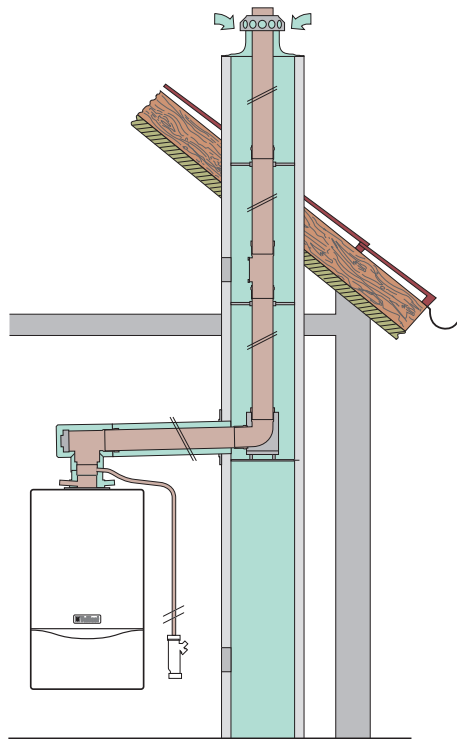
Durch das umfangreiche Luft-/Abgaszubehör eignet sich der turboTEC für jede Einbausituation. Mithilfe des Variobogens kann ein Versatz bis zu 56 mm spielend einfach ausgeglichen werden. Die Luft-/Abgasführungen mit Aluminium-Innenrohr stehen sowohl im Durchmesser 60/100 mm als auch im Durchmesser 80/125 mm für Überlängen und Sonderanlagen zur Verfügung.

Luft-/Abgasführung

- Abgassysteme für jede Einbausituation
- Aluminium-Innenrohr
- Einfache Längenanpassung
- Konzentrische Luft-/Abgasführung im Durchmesser 60/100 mm und 80/125 mm
- Rohrlängen bis 4,5 m im Durchmesser 60/100 mm und bis 16 m im Durchmesser 80/125 mm bei senkrechter Dachdurchführung



Die konzentrische Luft-/Abgasführung über Dach ermöglicht als raumluftunabhängige Lösung eine Aufstellung im Wohnbereich und benötigt keinen Schornstein.



Der konzentrische Anschluss an eine Abgasleitung DN 80 im Schornstein ermöglicht einen raumluftunabhängigen Betrieb und damit die Aufstellung des turboTEC im Wohnbereich.

Technische Daten

atmoTEC exklusiv	Einheiten	VC 104/3-E	VC 204/3-E	VC 254/3-E	VCW 204/3-E	VCW 254/3-E
Nennwärme-Leistungsbereich bei 80/60 °C	kW	4,8-10,0	8,0-20,0	9,6-24,0	8,0-20,0	9,6-24,0
Nennwärme-Leistungsbereich (Flüssiggas P)	kW	4,8-10,0	8,9-18,0	11,0-22,0	8,9-18,0	11,0-22,0
Warmwasserleistung	kW	-	-	-	22,0	26,0
Warmwasserleistung (Flüssiggas P)	kW	-	-	-	20,0	24,0
Speicherladeleistung	kW	10,0	22,4	26,6	-	-
Speicherladeleistung (Flüssiggas P)	kW	10,0	20,4	24,0	-	-
Nennwärme-Belastungsbereich Heizung ¹⁾	kW	5,3-11,1	8,9-22,4	10,7-26,9	8,9-22,2	10,7-26,6
Nennwärme-Belastungsbereich Heizung ¹⁾ (Flüssiggas P)	kW	5,3-11,1	9,9-20,0	12,0-24,4	9,9-20,0	12,0-24,4
Nennwärmebelastung Warmwasser	kW	11,1	24,4	28,9	24,4	28,9
Nennwärmebelastung Warmwasser (Flüssiggas P)	kW	11,1	22,2	26,6	22,2	26,6
Normnutzungsgrad (Nennlast) ²⁾	%	> 93	> 93	> 93	> 93	> 93
Notwendiger Förderdruck P _w ³⁾	Pa	1,5	1,5	1,5	1,5	1,5
Abgastemperatur ³⁾ bei max. Wärmeleistung	°C	110	130	130	130	130
Abgastemperatur ³⁾ bei min. Wärmeleistung	°C	85	90	90	90	90
Abgasmassenstrom ³⁾ bei max. Wärmeleistung	g/s	8	13	18	13	18
Abgasmassenstrom ³⁾ bei min. Wärmeleistung	g/s	7	11,5	15,5	11,5	15,5
CO ₂ -Gehalt ³⁾ bei max. Wärmeleistung	%	5,2	7,3	6,3	7,3	6,3
CO ₂ -Gehalt ³⁾ bei min. Wärmeleistung	%	3,8	3,0	2,5	3,0	2,5
NOx-Emission	mg/kWh	< 60	< 60	< 60	< 60	< 60
Restförderhöhe der Pumpe	mbar	250	250	250	250	250
Nennwassermenge der Pumpe	l/h	430	860	1.030	860	1.030
Vorlauftemperatur max.	°C	87	87	87	87	87
Inhalt Ausdehnungsgefäß	l	12	12	12	12	12
Vordruck Ausdehnungsgefäß	bar	0,75	0,75	0,75	0,75	0,75
Zul. Betriebsüberdruck heizungsseitig	bar	3,0	3,0	3,0	3,0	3,0
Zul. Betriebsüberdruck wasserseitig	bar	-	-	-	10,0	10,0
Warmwasser-Temperaturbereich (einstellbar)	°C	-	-	-	35-65	35-65
Warmwasser-Zapfbereich (mit Aqua-Power-Plus)	l/min	-	-	-	1,5-7,3	1,5-9,4
Warmwassermenge 55 °C (Einlauf 10 °C)	l/min	-	-	-	7,3	9,4
Anschlusswerte ⁴⁾ :						
Erdgas E, H _i = 9,5 kWh/m ³	m ³ /h	1,17	2,58	3,06	2,58	3,06
Erdgas LL, H _i = 8,1 kWh/m ³	m ³ /h	1,37	3,0	3,56	3,0	3,56
Flüssiggas P, H _i = 12,8 kWh/kg	kg/h	0,86	1,72	2,07	1,72	2,07
Gasanschlussdruck Erdgas	mbar	20,0	20,0	20,0	20,0	20,0
Gasanschlussdruck Flüssiggas	mbar	50,0	50,0	50,0	50,0	50,0
Elektroanschluss	V/Hz	230/50	230/50	230/50	230/50	230/50
Elektrische Leistungsaufnahme, max.	W	100	100	100	100	100
Vor- und Rücklaufanschluss	Ø mm	20 (R 3/4)	20 (R 3/4)	20 (R 3/4)	20 (R 3/4)	20 (R 3/4)
Kalt- und Warmwasseranschluss	Ø mm	-	-	-	15 (R 1/2)	15 (R 1/2)
Gasanschluss	Ø mm	15 (R 1/2)	15 (R 1/2)	15 (R 1/2)	15 (R 1/2)	15 (R 1/2)
Abgasanschluss	Ø mm	90	110	130	110	130
Geräteabmessungen:						
Höhe	mm	800	800	800	800	800
Breite	mm	440	440	440	440	440
Tiefe	mm	360	360	360	360	360
Gewicht ca.	kg	39	41	41	44	44
Schutzart		IP X4D	IP X4D	IP X4D	IP X4D	IP X4D

¹⁾ Bezogen auf den Heizwert H_i.

²⁾ Ermittelt nach DIN 4702 Teil 8 für Systemtemperatur 75/60 °C.

³⁾ Rechenwert zur Auslegung des Schornsteins nach DIN 4705.

⁴⁾ Bezogen auf 15 °C und 1.013 mbar.

Technische Daten

turboTEC exklusiv	Einheiten	VC 105/3-E	VC 205/3-E	VC 255/3-E	VCW 205/3-E	VCW 255/3-E
Nennwärme-Leistungsbereich bei 80/60 °C	kW	6,9-10,2	11,0-20,4	12,8-24,4	11,0-20,4	12,8-24,4
Nennwärme-Leistungsbereich (Flüssiggas P)	kW	6,9-10,2	11,0-18,4	12,8-22,4	11,0-18,4	12,8-22,4
Warmwasserleistung	kW	-	-	-	22,4	26,6
Warmwasserleistung (Flüssiggas P)	kW	-	-	-	20,4	24,6
Speicherladeleistung	kW	10,2	22,6	26,6	-	-
Speicherladeleistung (Flüssiggas P)	kW	10,2	20,6	24,8	-	-
Nennwärme-Belastungsbereich Heizung ¹⁾	kW	7,5-11,1	12,0-22,2	13,9-26,6	12,2-22,2	13,9-26,6
Nennwärme-Belastungsbereich Heizung ¹⁾ (Flüssiggas P)	kW	7,5-11,1	12,0-20,0	13,9-24,4	12,0-20,0	13,9-24,4
Nennwärmebelastung Warmwasser	kW	11,1	24,4	28,9	24,4	28,9
Nennwärmebelastung Warmwasser (Flüssiggas P)	kW	11,1	22,2	26,6	22,2	26,6
Normnutzungsgrad (Nennlast) ²⁾	%	> 93	> 93	> 93	> 93	> 93
NOx-Emission	mg/kWh	< 35	< 35	< 35	< 35	< 35
Restförderhöhe der Pumpe	mbar	250	250	250	250	250
Nennwassermenge der Pumpe	l/h	440	880	1.050	880	1.050
Vorlauftemperatur max.	°C	87	87	87	87	87
Inhalt Ausdehnungsgefäß	l	12	12	12	12	12
Vordruck Ausdehnungsgefäß	bar	0,75	0,75	0,75	0,75	0,75
Zul. Betriebsüberdruck heizungsseitig	bar	3,0	3,0	3,0	3,0	3,0
Zul. Betriebsüberdruck wasserseitig	bar	-	-	-	10,0	10,0
Warmwasser-Temperaturbereich (einstellbar)	°C	-	-	-	35-65	35-65
Warmwasser-Zapfbereich (mit Aqua-Power-Plus)	l/min	-	-	-	1,5-6,5	1,5-8,1
Warmwassermenge 55 °C (Einlauf 10 °C)	l/min	-	-	-	7,8	9,2
Anschlusswerte ³⁾ :						
Erdgas E, H _i = 9,5 kWh/m ³	m ³ /h	1,17	2,58	3,06	2,58	3,06
Erdgas LL, H _i = 8,1 kWh/m ³	m ³ /h	1,37	3,0	3,56	3,0	3,56
Flüssiggas P, H _i = 12,8 kWh/kg	kg/h	0,86	1,72	2,07	1,72	2,07
Gasanschlussdruck Erdgas	mbar	20,0	20,0	20,0	20,0	20,0
Gasanschlussdruck Flüssiggas	mbar	50,0	50,0	50,0	50,0	50,0
Elektroanschluss	V/Hz	230/50	230/50	230/50	230/50	230/50
Elektrische Leistungsaufnahme, max.	W	125	125	125	125	125
Vor- und Rücklaufanschluss	Ø mm	20 (R 3/4)	20 (R 3/4)	20 (R 3/4)	20 (R 3/4)	20 (R 3/4)
Kalt- und Warmwasseranschluss	Ø mm	-	-	-	15 (R 1/2)	15 (R 1/2)
Gasanschluss	Ø mm	15 (R 1/2)	15 (R 1/2)	15 (R 1/2)	15 (R 1/2)	15 (R 1/2)
Luft-/Abgasanschluss	Ø mm	60/100	60/100	60/100	60/100	60/100
Geräteabmessungen:						
Höhe	mm	800	800	800	800	800
Breite	mm	440	440	440	440	440
Tiefe	mm	360	360	360	360	360
Gewicht ca.	kg	47	49	49	52	55
Schutzart		IP X4D	IP X4D	IP X4D	IP X4D	IP X4D

¹⁾ Bezogen auf den Heizwert H_i.

²⁾ Ermittelt nach DIN 4702 Teil 8 für Systemtemperatur 75/60 °C.

³⁾ Bezogen auf 15 °C und 1.013 mbar.

turboTEC classic	Einheiten	VC 195/3-C	VCW 195/3-C
Nennwärme-Leistungsbereich bei 80/60 °C	kW	11,0-20,4	11,0-20,4
Warmwasserleistung	kW	-	20,4
Speicherladeleistung	kW	20,6	-
Nennwärme-Belastungsbereich Heizung ¹⁾	kW	12,0-22,2	12,0-22,2
Nennwärmebelastung Warmwasser	kW	22,2	22,2
Normnutzungsgrad (Nennlast) ²⁾	%	< 93	< 93
NOx-Emission	mg/kWh	< 35	< 35
Restförderhöhe der Pumpe	mbar	250	250
Nennwassermenge der Pumpe	l/h (Stufe I/II)	880/880	880/880
Vorlauftemperatur max.	°C	87	87
Inhalt Ausdehnungsgefäß	l	12	12
Vordruck Ausdehnungsgefäß	bar	0,75	0,75
Zul. Betriebsüberdruck heizungsseitig	bar	3,0	3,0
Zul. Betriebsüberdruck wasserseitig	bar	-	10,0
Warmwasser-Temperaturbereich (einstellbar)	°C	-	35-65
Warmwasser-Zapfbereich	l/min	-	1,5-6,5
Warmwassermenge 55 °C (Einlauf 10 °C)	l/min	-	7,8
Anschlusswerte ³⁾ :			
Erdgas E, H _i = 9,5 kWh/m ³	m ³ /h	2,35	2,35
Erdgas LL, H _i = 8,1 kWh/m ³	m ³ /h	2,73	2,73
Flüssiggas P, H _i = 12,8 kWh/kg	kg/h	1,72	1,72
Gasanschlussdruck Erdgas	mbar	20,0	20,0
Gasanschlussdruck Flüssiggas	mbar	50,0	50,0
Elektroanschluss	V/Hz	230/50	230/50
Elektrische Leistungsaufnahme, max.	W	130	130
Vor- und Rücklaufanschluss	Ø mm	20 (R 3/4)	20 (R 3/4)
Kalt- und Warmwasseranschluss	Ø mm	-	15 (R 1/2)
Gasanschluss	Ø mm	15 (R 1/2)	15 (R 1/2)
Luft-/Abgasanschluss	Ø mm	60/100	60/100
Geräteabmessungen:	Höhe	mm	800
	Breite	mm	440
	Tiefe	mm	360
Gewicht ca.	kg	47	51
Schutzart		IP X4D	IP X4D

¹⁾ Bezogen auf den Heizwert H_i.

²⁾ Ermittelt nach DIN 4702 Teil 8 für Systemtemperatur 75/60 °C.

³⁾ Bezogen auf 15 °C und 1.013 mbar.

Technische Daten

Warmwasserspeicher	Einheiten	VIH CT 70	VIH CQ 120	VIH CQ 150
Speicherinhalt	l	67	115	150
Zul. Betriebsüberdruck warmwasserseitig	bar	10	10	10
Zul. Betriebsüberdruck heizungsseitig	bar	16	10	10
Warmwassertemperatur max.	°C	85	85	85
Bereitschaftsenergieverbrauch	kWh/24 h	0,95	1,3	1,4
Warmwasser-Dauerleistung max.				
bei Kombination mit VC 104/3-E, 105/3-E	l/h	250	250	250
bei Kombination mit VC 194/3-C, 195/3-C	l/h	490	490	490
bei Kombination mit VC 204/3-E P, 205/3-E P	l/h	490	490	490
bei Kombination mit VC 204/3-E, 205/3-E	l/h	540	540	540
bei Kombination mit VC 254/3-E P, 255/3-E P	l/h	590	590	590
bei Kombination mit VC 254/3-E, 255/3-E	l/h	615	650	650
Leistungskennzahl max.				
bei Kombination mit VC 194/3-C, 195/3-C	N _L	1,0	1,0	1,8
bei Kombination mit VC 204/3-E P, 205/3-E P	N _L	1,0	1,0	1,8
bei Kombination mit VC 204/3-E, 205/3-E	N _L	1,0	1,0	2,0
bei Kombination mit VC 254/3-E P, 255/3-E P	N _L	1,0	1,0	2,0
bei Kombination mit VC 254/3-E, 255/3-E	N _L	1,0	1,0	2,0
Geräteabmessungen:				
Höhe	mm	800	850	1.063
Breite	mm	440	585	585
Tiefe	mm	380	590	590
Gewicht leer/gefüllt	kg	52/120	80/201	95/251

Warmwasserspeicher	Einheiten	VIH R 120	VIH R 150	VIH R 200
Speicherinhalt	l	115	150	200
Zul. Betriebsüberdruck warmwasserseitig	bar	10	10	10
Zul. Betriebsüberdruck heizungsseitig	bar	10	10	10
Warmwassertemperatur max.	°C	85	85	85
Bereitschaftsenergieverbrauch	kWh/24 h	1,3	1,4	1,6
Warmwasser-Dauerleistung max.				
bei Kombination mit VC 104/3-E, 105/3-E	l/h	250	250	250
bei Kombination mit VC 194/3-C, 195/3-C	l/h	490	490	490
bei Kombination mit VC 204/3-E P, 205/3-E P	l/h	490	490	490
bei Kombination mit VC 204/3-E, 205/3-E	l/h	540	540	540
bei Kombination mit VC 254/3-E P, 255/3-E P	l/h	590	590	590
bei Kombination mit VC 254/3-E, 255/3-E	l/h	650	650	650
Leistungskennzahl max.				
bei Kombination mit VC 194/3-C, 195/3-C	N _L	1,0	1,8	3,4
bei Kombination mit VC 204/3-E P, 205/3-E P	N _L	1,0	1,8	3,4
bei Kombination mit VC 204/3-E, 205/3-E	N _L	1,0	1,8	3,4
bei Kombination mit VC 254/3-E P, 255/3-E P	N _L	1,0	2,0	3,5
bei Kombination mit VC 254/3-E, 255/3-E	N _L	1,0	2,0	3,5
Geräteabmessungen:				
Höhe	mm	752	970	1.240
Durchmesser	mm	560	600	600
Gewicht leer/gefüllt	kg	62/183	73/229	89/297

Warmwasserspeicher		Einheiten	VIH 300/7	VIH 400/7	VIH 500/7
Speicherinhalt		l	300	400	500
Zul. Betriebsüberdruck warmwasserseitig		bar	10	10	10
Zul. Betriebsüberdruck heizungsseitig		bar	16	16	16
Warmwassertemperatur max.		°C	85	85	85
Heizungswassertemperatur max.		°C	110	110	110
Bereitschaftsenergieverbrauch		kWh/24 h	2,2	2,5	2,8
Warmwasser-Dauerleistung max.		l/h (kW)	1.105 (45)	1.105 (45)	1.495 (61)
Leistungskennzahl max.		N _L	12	16	20
Geräteabmessungen:	Höhe	mm	1.587	1.633	1.755
	Breite	mm	650	725	750
	Tiefe	mm	710	785	810
Gewicht leer/gefüllt		kg	145/454	170/579	205/717

Systemübersicht

Systemübersicht TEC III	atmoTEC/turboTEC exclusiv					atmoTEC/turboTEC classic	
	VC 104/105	VC 204/205	VC 254/255	VCW 204/205	VCW 254/255	VC 194/195	VCW 194/195
Warmwasserspeicher							
VIH CT 70	●	●	○	–	–	●	–
VIH CQ 120	●	●	●	–	–	●	–
VIH CQ 150	●	●	●	–	–	●	–
VIH R 120	●	●	●	–	–	●	–
VIH R 150	●	●	●	–	–	●	–
VIH R 200	●	●	●	–	–	●	–
VIH 300/7	○	●	●	–	–	●	–
VIH 400/7	○	●	●	–	–	●	–
VIH 500/7	○	●	●	–	–	●	–
Regelungstechnik							
VRT 320	○	○	○	○	○	○	○
VRT 330	○	○	○	○	○	○	○
VRT 340f	○	○	○	○	○	○	○
VRT 390	○	○	○	○	○	○	○
VRC 410s	●	●	●	●	●	●	●
VRC 420s	●	●	●	●	●	●	●
calorMATIC 630	●	●	●	●	●	●	●
Luft-/Abgassystem*							
Dachdurchführung senkrecht	●	●	●	●	●	●	●
Anschluss an LAS-System	●	●	●	●	●	●	●
Luft-/Abgasführung Außenwand	●	●	●	●	●	●	●
Hydraulikzubehör							
Anschlussset Gas/Wasser	●	●	●	●	●	●	●
Anschlussset Gas/Wasser	●	●	●	–	–	●	–

● Empfehlenswert

○ Möglich

– Nicht möglich

*Nur für turboTEC.

Exklusiver Service inklusive



Im Zuge der Vaillant System-Intelligenz werden auch unsere Serviceleistungen noch intelligenter, vielseitiger, umfassender. So bietet Vaillant seinen Partnern in Handel und Handwerk zahlreiche Leistungen, die über die reine Gerätegarantie hinausgehen, wie z. B. einen kompetenten Werkskundendienst, einen ausgezeichneten Hotline-Service, eine Vielfalt an Seminaren sowie umfangreiche und praxiserprobte Softwareleistungen. Nutzen Sie die Sicherheit und Erfahrung einer starken Marke - mit Systemheiztechnik und Systemservice von Vaillant.

Vaillant Profi Hotline

Partner im Fachhandwerk profitieren bei Vaillant von umfangreichen Serviceleistungen. Die Vaillant Profi Hotline sorgt für eine rundum professionelle Betreuung: Alle Fragen zu technischen Details klärt das kompetente Vaillant Serviceteam an der Vaillant Profi Hotline sofort unter 0 18 05/99 91 20* - und das an sieben Tagen in der Woche.

Vaillant Werkskundendienst und Auftragsannahme

Der Vaillant Werkskundendienst, jetzt auch erreichbar über die Hotline der Auftragsannahme, übernimmt bei Bedarf die komplette Abwicklung einer Reparatur. Über 280 Kundendienst-Monteur stehen für den Fall der Fälle unter der Telefonnummer 0 18 05/99 91 50* bereit. Der Vaillant Werkskundendienst kann auch über die E-Mail-Adresse kundendienst@vaillant.de oder über die Faxnummer 0 18 05/99 92 50* angefordert werden.

www.vaillant.de

Von praktischen Anwendungsbeispielen bis zum passenden Zubehör: Auf den Vaillant Internetseiten sind die News zu Unternehmen und Produkten mit wenigen Klicks gefunden. Im Fachpartner Net finden sich umfangreiche Informationen für das Fachhandwerk - mit praxisbezogenen technischen Details, Datenbanken, Ersatzteilservice und dem Kundendienst online.

*12 Cent/Min. dtms

