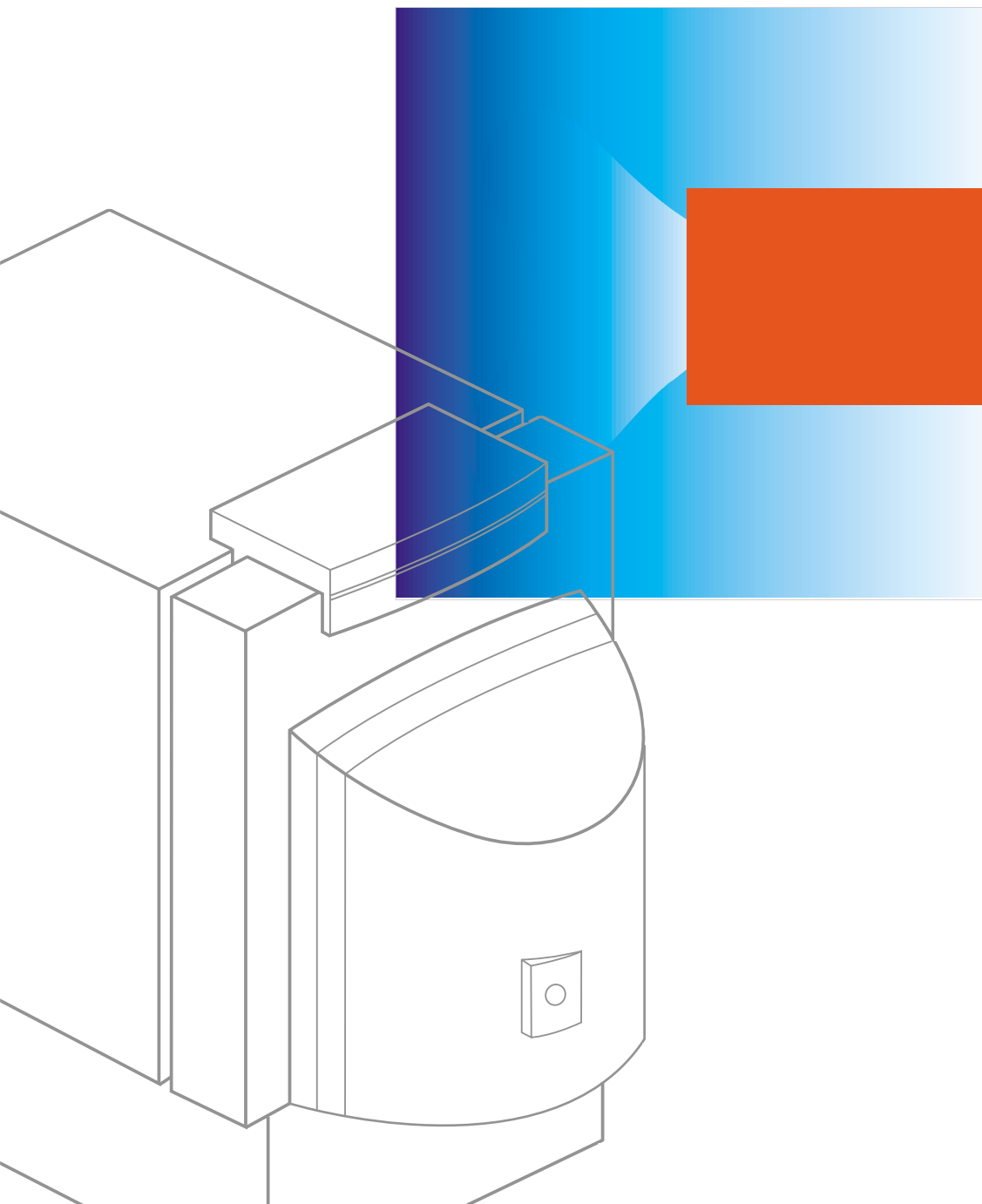


VITOLA

Öl-Heizkessel

Nenn-Wärmeleistung: 15 bis 63 kW

VIESMANN





Bewährte Heiztechnik stellt sich vor

Öl ist kostbar, aber nach wie vor ein unverzichtbarer Rohstoff für das Heizen. Das stellt die moderne Öl-Heiztechnik vor besondere Herausforderungen hinsichtlich Sparsamkeit und Umweltschonung.

Doch auch die Ansprüche von Anlagenbetreibern in Bezug auf Bedienfreundlichkeit und Komfort sind gewachsen und verlangen nach einem innovativen Produktangebot. Die Vitola Öl-Heizkessel von Viessmann bieten in jeder Hinsicht zeitgemäße und zukunftsweisende Lösungen.

Die Plattformstrategie

Vitola Öl-Heizkessel sind Teil des Viessmann Vitotec Programms, das in der Heiztechnik eine auf einer Plattformstrategie basierende Modularechnik realisiert. Das heißt: Alle Gerätevarianten bauen auf einheitlichen Grundchassis auf. So entstehen universell einsetzbare Komponenten und weitgehend identische Montageschritte. Installation, Bedienung, Wartung und Service werden erheblich vereinfacht und verkürzt. Denn mit dem Fastfix-Montagesystem sind unsere Heizkessel besonders schnell montiert – was Zeit und Kosten spart.

Einfache Bedienung

Einfach und zeitsparend ist auch die Bedienung – dank der Vitotronic Regelungen, die für jeden Bedarf die passende Lösung bieten. Sie denken mit und ersparen so viel Arbeit. Und wenn man den Heizkessel doch einmal von Hand bedienen muss, kann alles problemlos auf Knopfdruck erledigt werden.

Die richtige Lösung

Was sich hinter dem fortschrittlichen Design und der wegweisenden Regelung unserer Öl-Heizkessel an technischen Maßstäben verbirgt, erfahren Sie auf den nächsten Seiten. Welcher Vitola mit welcher Regelungsvariante sich für Ihre Anforderungen und Ansprüche am besten eignet, sagt Ihnen gerne Ihr Heizungsfachbetrieb.

Inhalt

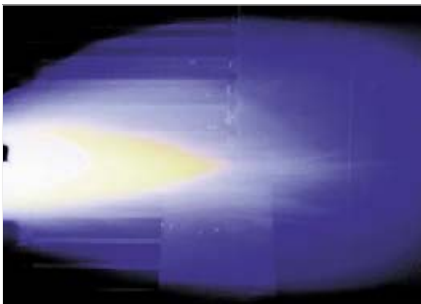
VITOLA 100Seite	4/5
VITOLA 200Seite	6/7
VITOLA 111/222Seite	8/9
VITOTRONIC	
Regelung..... Seite	10/11
VITOCCELL Speicher-	
Wassererwärmer.....Seite	12/13
Technische Daten und	
Systemtechnik..... Seite	14-17
VITOTEC Programm..Seite	18/19



Er definiert das Preis-Leistungsverhältnis: Der VITOLA 100



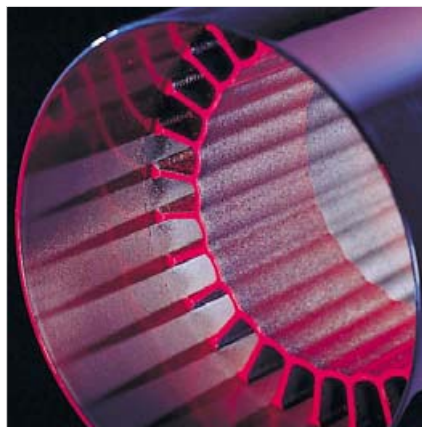
Der Vitola 100 besticht nicht nur durch seinen attraktiven Preis und seine hohe Benutzerfreundlichkeit, sondern auch durch seine Umweltschonung. So unterschreitet er mit dem innovativen Unit Ölbrenner Vitoflame 200 deutlich die Grenzwerte des Umweltzeichens „Blauer Engel“.



**Flamme des Unit Ölbrenners
Vitoflame 200**

Viel Leistung

Der Vitola 100 erreicht einen Norm-Nutzungsgrad von 94%. Die bewährte Comferral-Heizfläche sorgt dabei für hohe Betriebssicherheit und lange Nutzungsdauer. Dank seiner weiten Wasserwände eignet sich der Vitola 100 außerdem hervorragend für die Heizungsmodernisierung. Denn weite Wasserwände verhindern Wärmestaus und Funktionsstörungen, die sich durch Schmutz- und Schlammablagerungen in alten Heizungsanlagen ergeben können. Die weiten Heizgaszüge des Vitola 100 erlauben überdies eine leichte Reinigung der Heizfläche durch den Heizungsfachmann. Das erhöht noch einmal die Langlebigkeit des Vitola 100.



Comferral-Heizfläche

Die Vorteile auf einen Blick:

- Niedertemperatur-Öl-Heizkessel, 15 bis 33 kW.
- Norm-Nutzungsgrad: 94%.
- Comferral-Heizfläche für hohe Betriebssicherheit und lange Nutzungsdauer. Die zweischalige Verbundheizfläche aus Guss und Stahl vermeidet Schwitzwasserbildung im hinteren Brennkammerbereich.
- Schadstoffarme Verbrennung durch Vitoflame 200 Ölbrenner und angepasste Brennraumgeometrie: unterschreitet die Grenzwerte des Umweltzeichens „Blauer Engel“.
- Sparsam und umweltschonend durch Absenken der Kesselwassertemperatur bei steigender Außentemperatur.
- Sichere Übertragung der Wärme durch weite Wasserwände und großen Wasserinhalt.
- Leichte Reinigung der Heizflächen durch weite, glatte und durchgehende Heizgaszüge.
- Einfache Montage und Inbetriebnahme: Alle Viessmann Ölbrenner sind bereits im Werk auf Nenn-Wärmeleistung einreguliert und per Computerprogramm warm geprüft.



Er verbindet Komfort mit Sparsamkeit: Der VITOLA 200



Hohe Qualität zum angemessenen Preis – das bietet der Vitola 200. Dabei setzt er mit seiner biferralen Verbundheizfläche einen Maßstab, der Heizgeschichte geschrieben hat. Denn diese Heizfläche hat gegenüber herkömmlichen Heizflächen einen entscheidenden Vorteil:

Schaltet ganz ab, wenn keine Wärme benötigt wird

Ein alter Heizkessel muss das ganze Jahr mit konstant hoher Temperatur betrieben werden. Gerade während der Übergangsmomente oder auch im Sommer, wenn der Heizkessel lediglich zur Trinkwassererwärmung benötigt wird, entstehen bei alten Heizkesseln hohe Auskühl- und Oberflächenverluste. Nicht so beim Vitola 200, hier passt sich die Kesselwassertemperatur automatisch der jeweiligen Außentemperatur an. Und wenn keine Wärme benötigt wird, schaltet er sogar ganz ab und reduziert so den Brennstoffverbrauch.



Biferrale Verbundheizfläche

Der neue Vitoflame 300 – ein besonders leiser und schadstoffarmer Blaubrenner

Der Blaubrenner Vitoflame 300 basiert auf der gleichen multifunktionalen Plattform wie der bereits bekannte Vitoflame 200. Diese vereinigt alle wichtigen Komponenten wie Gebläse, Sensoren, Ölpumpe und Elektrik kompakt, gut sichtbar und leicht zugänglich.

Für den leisen Betrieb des Vitola 200 mit dem Vitoflame 300 wurde in die Brennkammer ein Schalldämpfer aus Edelstahl rostfrei integriert. Der Schalldämpfer lässt sich bei der Wartung leicht herausnehmen.



Vitoflame 300 Unit Blaubrenner, 18 bis 27 kW

Die Vorteile auf einen Blick:

- Tieftemperatur-Öl-Heizkessel, 15 bis 63 kW.
- Norm-Nutzungsgrad: 96%.
- Biferrale Verbundheizfläche für hohe Betriebssicherheit und lange Nutzungsdauer.
- Schadstoffarme Verbrennung durch Vitoflame 300 Unit Blaubrenner und angepasste Brennraumgeometrie: unterschreitet die Grenzwerte des Umweltzeichens „Blauer Engel“ und der Schweizer Luftreinhalte-Verordnung.
- Besonders sparsam und umweltschonend durch gleitend abgesenkte Kesselwassertemperatur; schaltet ganz ab, wenn keine Wärme benötigt wird.
- Sichere Übertragung der Wärme durch weite Wasserwände und großen Wasserinhalt.
- Einfache Montage und Inbetriebnahme: Alle Viessmann Ölbrenner sind bereits im Werk auf Nennwärmeleistung einreguliert und per Computerprogramm warm geprüft.
- Leichte Reinigung, durch Herausnehmen der Brennkammer ist die gesamte Heizfläche zugänglich.



Sie geben Innovationen Raum. Ohne Platz wegzunehmen. **VITOLA 111 und VITOLA 222**



111/222

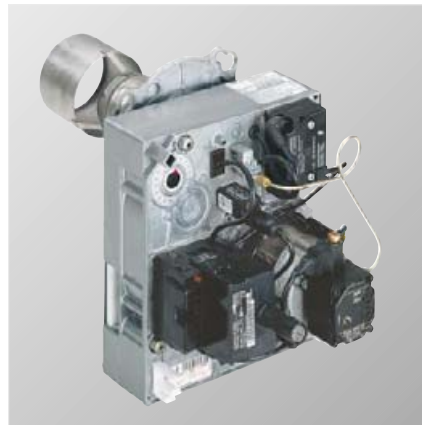
Weniger ist mehr – das gilt besonders für die Öl-Heizkessel-Kombinationen Vitola 111 und Vitola 222. Denn sie vereinen fortschrittliche Heiztechnik und innovatives Design auf einem knappen Quadratmeter Aufstellfläche. Diese Öl-Heizkessel geben Innovationen Raum – ohne Platz wegzunehmen. Der integrierte Speicher-Wassererwärmer aus Stahl mit Ceraprotect-Emaillierung hat einen Speicherinhalt von 150 Litern.

Für komfortablen Heizbetrieb sorgen die solide Comferral-Heizfläche im Vitola 111 bzw. die millioenenfach bewährte biferrale Verbundheizfläche im Vitola 222. Und die anwenderfreundliche Vitotronic Regelung sorgt für eine komfortable Bedienung.



Einfache Bedienung mit Vitotronic

Selbstverständlich sind Sie mit Vitola 111 / Vitola 222 auch in Sachen Umweltschonung auf der sicheren Seite. Denn beide Geräte unterschreiten mit dem Unit Ölbrenner Vitoflame 200 die Grenzwerte des Umweltzeichens „Blauer Engel“.



Vitoflame 200 Unit Ölbrenner

Die Vorteile auf einen Blick:

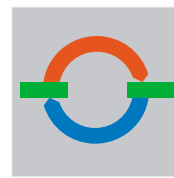
- Vitola 111: Niedertemperatur-Öl-Heizkessel;
- Vitola 222: Tieftemperatur-Öl-Heizkessel.
- Nenn-Wärmeleistung: 15 bis 27 kW.
- Norm-Nutzungsgrad
Vitola 111: 94%
Vitola 222: 96%.
- Integrierter, innenbeheizter Speicher-Wassererwärmer aus Stahl mit Ceraprotect-Emaillierung (150 Litern Inhalt).
- Schadstoffarme Verbrennung und sauberer Ausbrand der Flamme durch angepasste Brennraumgeometrie – beide Heizkessel unterschreiten mit Vitoflame 200 Ölbrenner die Grenzwerte des Umweltzeichens „Blauer Engel“, der Vitola 222 auch die der Schweizer Luftreinhalte-Verordnung.
- Geringe Wärmeverluste durch hochwirksame Wärmedämmung von Heizkessel und Speicher-Wassererwärmer.
- Bei einer Stellfläche von 0,95 m² bestens für beengte Platzverhältnisse geeignet.
- Getrennte Anlieferung von Speicher-Wassererwärmer und Heizkessel erleichtert die Einbringung.



VISSMANN

VITOLA 200

Wirtschaftliches Energie-Management braucht einen klugen Kopf: VITOTRONIC Regelungen



Die Vitotronic Regelungsgeneration denkt mit – von der Montage über die Bedienung bis hin zu Wartung und Service. Dabei bieten die Vitotronic Regelungen 150, 200 und 300 für jeden Bedarf und jeden Anspruch die richtige Lösung.

Alles im Blick – alles im Griff

Die übersichtliche Bedienoberfläche aller Vitotronic Regelungen wurde nach neuesten ergonomischen Erkenntnissen konzipiert. Die Vitotronic 200/300 lässt sich in jede gewünschte Bedienposition ausrichten. Dabei macht die großzügige Displaydarstellung mit Klartextanzeige das Einstellen zum Kinderspiel. Und nach dem Einstellen wird die Regelung einfach wieder in das Gehäuse geschoben, das sich nahtlos in das Vitotec Design einfügt. Eine Leuchtdiode signalisiert dabei einen reibungslosen Betrieb.

Auf Knopfdruck warm – oder kalt

Ob Sie Gäste erwarten oder auf eine Urlaubsreise gehen: Mit Vitotronic können Sie die Heizung einfach auf Knopfdruck anpassen: z. B. mit der Partytaste, die die Nachtabenkung ausfallen und Ihre Wohnung länger warm bleiben lässt. Oder mit der Spartaste bzw. dem Ferienprogramm, die dafür sorgen, dass Sie auch in Ihrer Abwesenheit kein Öl unnötig verheizen. Ganz vergessen können Sie die Sommer-/Winterzeitumstellung. Die macht die Vitotronic automatisch ganz von selber.

Komfort geht vor

Wer es beim Bedienen der Heizung noch einfacher haben möchte: mit den Fernbedienungen Vitotrol und den Kommunikationssystemen Vitocom lassen sich Vitotronic Regelungen problemlos erweitern. Vitotrol ermöglicht dabei die Bedienung vom Wohnraum aus und folgt in Aufbau und Bedienphilosophie der Vitotronic. Vitocom ermöglicht die Kommunikation mit der Außenwelt. So haben Sie beispielsweise von unterwegs – via Telefon – Zugang zu Ihrer Heizungsanlage.

Immer informiert

Ein weiterer Beweis für die einfache Bedienbarkeit sind die Anzeigen, die auf einen Blick über eine anstehende Wartung bzw. über den Brennstoffverbrauch informieren.

Vitotronic 150

– Wärmebedarfsgeführte Kesselkreisregelung mit Fuzzy-Logik und Speichertemperaturregelung: ideal für einfache Heizungsanlagen mit direkt angeschlossenem Radiatoren-Heizkreis (mit Heizkörperventilen).

– Einfache Umsetzung der menschlichen Denkweise und Erfahrung in Regelanweisungen durch Fuzzy-Logik.

Vitotronic 200/300

– Witterungsgeführte Kesselkreisregelung für Anlagen mit direkt angeschlossenem Heizkreis, wahlweise mit integrierter Heizkreisregelung für einen weiteren Heizkreis mit Mischer.

– Witterungsgeführte Kesselkreisregelung zur Regelung eines Heizkreises ohne und zwei weiterer Heizkreise mit Mischer.



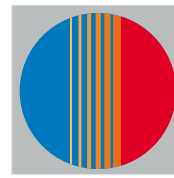
Vitotronic 150



Vitotronic 200



Die hygienische Art zu sparen: VITOCELL Speicher-Wassererwärmer



Das überzeugendste System zur Trinkwassererwärmung ist die Kombination aus Heizkessel und Speicher-Wassererwärmer. Hohe Zapfraten, geringe Bereitschaftsverluste und hohe Nutzungsgrade stehen für Komfort, Wirtschaftlichkeit und Betriebssicherheit. Und sprechen für das Vitocell Speicher-Programm, das für jeden Bedarf die passende Lösung bereithält – von 130 bis 1000 Litern, im mono- oder bivalenten Betrieb, unter- oder nebengestellt. Mit der abgestimmten Systemverbindung bilden Heizkessel und Speicher-Wassererwärmer eine Einheit und sind schnell montiert.

Vitocell 100

Die Vitocell 100 mit Ceraprotect-Emaillierung erfüllen alle Anforderungen an komfortable, wirtschaftliche Trinkwassererwärmung und nehmen eine Spitzenstellung im Bereich emaillierter Speicher-Wassererwärmer ein. Die Ceraprotect-Emaillierung schützt den Speicher-Wassererwärmer sicher und anhaltend vor Korrosion.



Vitocell-H 100

Vitocell 300

Die Speicher-Wassererwärmer Vitocell 300 aus korrosionsbeständigem Edelstahl Rostfrei erfüllen höchste hygienische Ansprüche. Nicht umsonst wird Edelstahl Rostfrei aufgrund seiner hervorragenden hygienischen Eigenschaften auch in Küchen, Labors, Krankenhäusern oder der Lebensmittelindustrie verwendet. Denn die homogene Oberfläche von Edelstahl ist und bleibt auch nach langjährigem Gebrauch einwandfrei hygienisch.

Gleichmäßige Erwärmung – konstante Wärme

Die Heizflächen der Vitocell Speicher-Wassererwärmer sind großdimensioniert und bis an den Speicherboden gelegt. Das stellt eine gleichmäßige Aufheizung des gesamten Wasserinhalts sicher.

Für eine einfache Inbetriebnahme und störungsfreien Betrieb sind die Heizflächen so angeordnet, dass sie sich nach oben entlüften und nach unten entleeren. Eine effektive Wärmedämmung aus FCKW-freiem Polyurethan-Hartschaum oder Weichschaum schützt die Speicher-Wassererwärmer besonders gut vor Wärmeverlusten.

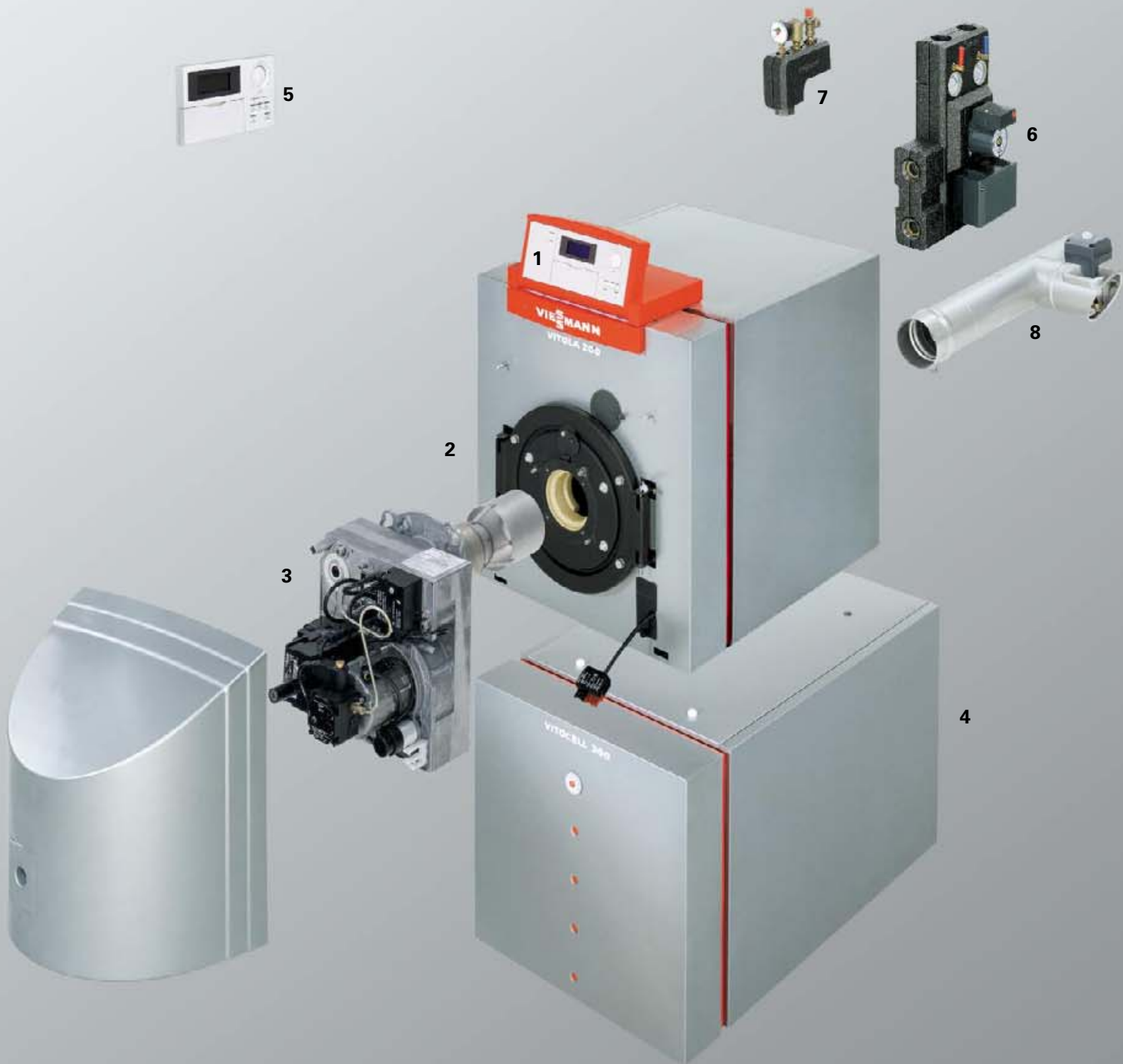
Die Vorteile auf einen Blick:

Vitocell 100

- Speicher-Wassererwärmer, stehend, liegend oder bivalent aus Stahl mit Ceraprotect-Emaillierung.
- Speicherinhalt: 130 bis 1000 Liter.
- Tief bis zum Speicherboden geführte Heizflächen sorgen für die Aufheizung des gesamten Wasserinhalts.
- Geringe Wärmeverluste durch hochwirksame Rundum-Wärmedämmung (FCKW-frei).

Vitocell 300

- Speicher-Wassererwärmer, stehend, liegend, bivalent aus Edelstahl Rostfrei.
- Speicherinhalt: 130 bis 500 Liter.
- Lange Nutzungsdauer und lebensmittelechte Oberflächengüte durch korrosionsbeständigen Edelstahl Rostfrei.
- Keine Schutzanode für zusätzlichen Korrosionsschutz erforderlich.
- Tief bis zum Speicherboden geführte Heizflächen sorgen für die Aufheizung des gesamten Wasserinhalts.
- Geringe Wärmeverluste durch hochwirksame Rundum-Wärmedämmung (FCKW-frei).
- Als stehender Speicher mit 300 und 500 Liter Inhalt über Sammelleitungen zu Speicherbatterien kombinierbar.



Fortschrittliche Heiztechnik ist Systemtechnik



Alle Komponenten unserer Heiztechnik folgen bis ins Detail dem Vitotec Baukastenprinzip. Das gewährleistet eine reibungslose Funktion der gesamten Heizungsanlage. Alle Heizkessel, Brenner und Regelungen sind optimal aufeinander abgestimmt.

Regelung

Die Vitotronic Regelungen 150, 200 und 300 (1) sind das maßgeschneiderte Regelungsprogramm für jeden Bedarf – von der einfachen Heizungsanlage bis zum anspruchsvollen Heizsystem.

Plattform

Alle Vitola Heizkessel basieren auf einheitlichen Grundchassis (2). Das vereinfacht Installation, Bedienung, Wartung und Service erheblich.

Brenner

Alle Viessmann Unit Brenner (3) werden im Werk per Computerprogramm warm geprüft und auf die Kesselleistung abgestimmt.

Warmwasserspeicher

Das umfassende Vitocell Speicher-Wassererwärmer-Programm (4) bietet wirtschaftlichen Warmwasserkomfort für jeden Bedarf und jeden Anspruch.

Fernbedienung

Zu allen Viessmann Regelungen sind abgestimmte Vitotrol Fernbedienungen (5) lieferbar. Sie ermöglichen auch aus dem Wohnraum die einfache Kontrolle der Heizungsanlage.

Zubehör

Die Divicon Heizkreis-Verteilung (6) ist bereits komplett zusammengebaut und deshalb schnell montiert.

Komplette Kleinverteiler (7) mit Sicherheitsgruppe und Wärmedämmschalen.

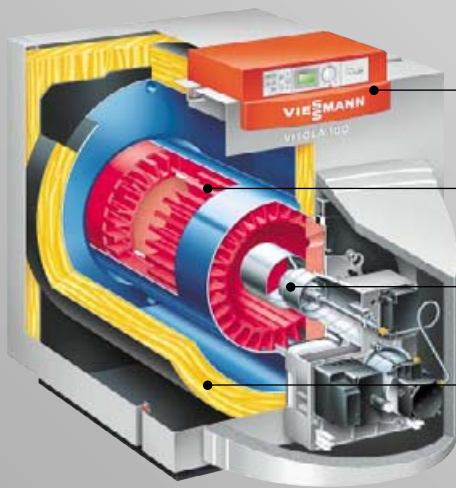
Die Kombinierte Nebenluftvorrichtung Vitoair (8) hält den Schornstein trocken und erspart in vielen Fällen eine Schornsteinsanierung.

Modular-Divicon

Die Modular-Divicon Heizkreisverteilung kann universell bei bodenstehenden und wandhängenden Heizkesseln eingesetzt werden. Mit Rohrgruppe und Verteilerbalken können bis zu drei Modular-Divicon platzsparend an den Heizkessel angebunden werden.



Modular-Divicon Heizkreisverteilung



**Digitale Regelung
Vitotronic 150**

**Comferral-
Heizfläche**

**Unit Ölbrenner
Vitoflame 200**

**Hochwirksame
Wärmedämmung**



**Digitale Regelung
Vitotronic 200**

**Biferrale
Verbundheizfläche**

**Unit Ölbrenner
Vitoflame 200**

**Hochwirksame
Wärmedämmung**



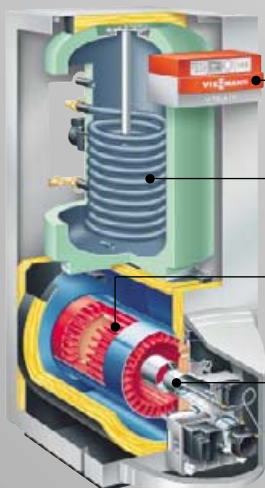
**Digitale Regelung
Vitotronic 200**

**Biferrale
Verbundheizfläche**

**Integrierter
Schalldämpfer**

**Unit Blaubrenner
Vitoflame 300**

**Hochwirksame
Wärmedämmung**



**Digitale Regelung
Vitotronic 150**

**Speicher-Wassererwärmer
aus Stahl mit Ceraprotect-
Emaillierung**

**Comferral-
Heizfläche**

**Unit Ölbrenner
Vitoflame 200**

VITOLA 100		Nenn-Wärmeleistung	kW	15	18	22	27	33
Abmessungen (gesamt)	Länge mm	1076	1155	1221	1319	1393		
	Breite mm	640	640	667	700	700		
	Höhe mm	830	830	850	865	865		
Gewicht (mit Wärmedämmung, Brenner und Kesselkreisregelung)		kg	156	165	192	223	242	
Inhalt Kesselwasser		Ltr.	61	70	88	108	118	

VITOLA 200		Nenn-Wärmeleistung	kW	15	18	22	27	33	40	50	63
Abmessungen (gesamt)	Länge mm	1076	1155	1221	1319	1383	1421	1560	1674		
	Breite mm	640	640	667	700	700	776	804	804		
	Höhe mm	830	830	850	865	865	940	975	975		
Gewicht (mit Wärmedämmung, Brenner und Kesselkreisregelung)		kg	153	168	192	227	241	311	388	422	
Inhalt Kesselwasser		Ltr.	61	70	88	108	118	140	199	223	

VITOLA 200 mit VITOFIAME 300		Nenn-Wärmeleistung	kW	18	22	27
Abmessungen (gesamt)	Länge mm	1155	1221	1319		
	Breite mm	640	667	700		
	Höhe mm	830	850	865		
Gewicht (mit Wärmedämmung, Brenner und Kesselkreisregelung)		kg	168	192	227	
Inhalt Kesselwasser		Ltr.	70	88	108	

VITOLA 111 / 222		Nenn-Wärmeleistung	kW	15	18	22	27
Inhalt Speicher-Wassererwärmer			Ltr.	150	150	150	150
Abmessungen (gesamt)	Länge mm	1177	1256	1322	1420		
	Breite mm	640	640	667	701		
	Höhe mm	1600	1600	1620	1680		
Gewicht (mit Speicher-Wassererwärmer, Brenner und Regelung)	Vitola 111	kg	248	256	284	318	
	Vitola 222	kg	248	259	286	323	



VIESSMANN

Vitotec: Technik Funktion Design

Das Vitotec Programm ist die gelungene Synthese bewährter Spitzentechnik und zukunftsweisender Innovation. Vitotec bildet die Einheit von Technik, Funktion und Design. Das schließt den Menschen mit ein. Denn alle Funktionen wurden konsequent auf ihren Gebrauchsnutzen ausgerichtet – sowohl für den Heizungsfachmann als auch für den Anlagenbetreiber.

Gutes Design ist weniger Design

Die Funktionsorientierung bestimmt das Vitotec Design. Deshalb wurde es auf das Wesentliche reduziert. Die Farbgestaltung in „Vitosilber“ verbindet – in Kombination mit der Akzentfarbe „Vitorange“, dem Symbol für Wärme – Viessmann Innovation mit Viessmann Tradition.

Die Plattformstrategie

Die Einheit von Vitotec ist im wahrsten Sinne des Wortes konstruiert: Sie folgt einem fundierten technischen Prinzip. Mit dem Vitotec Programm realisiert Viessmann in der Heiztechnik eine auf einer Plattformstrategie basierende Modularechnik.

Nach einem Baukastenprinzip werden Grundchassis und Funktionsmodule zu unterschiedlichen Geräteausführungen zusammengefügt. Das ermöglicht viele Gleichteile, einheitliche, leicht nachvollziehbare Montageschritte und wenige, universelle Ersatzteile. Installation, Wartung, Service und Bedienung werden so entscheidend erleichtert.

Ihr Heizungsfachmann ist ein Viessmann Fachmann

Aber Vitotec ist noch mehr. Es umfasst ein vielseitiges Service- und Dienstleistungspaket für die Fachbetriebe. So werden die Heizungsfachleute in der Viessmann Akademie nicht nur mit dem neuesten Stand der Technik vertraut gemacht, sondern umfassend für die sich ändernden Anforderungen geschult. Mit dem Ergebnis, dass Ihr Heizungsfachmann ein Viessmann Fachmann ist.

Über 30 begehrte Design Auszeichnungen für das Vitotec Programm, u.a.:



IF Product Design Award



Observeur du Design 2001



Design Plus – Sanitär, Heizung, Klima



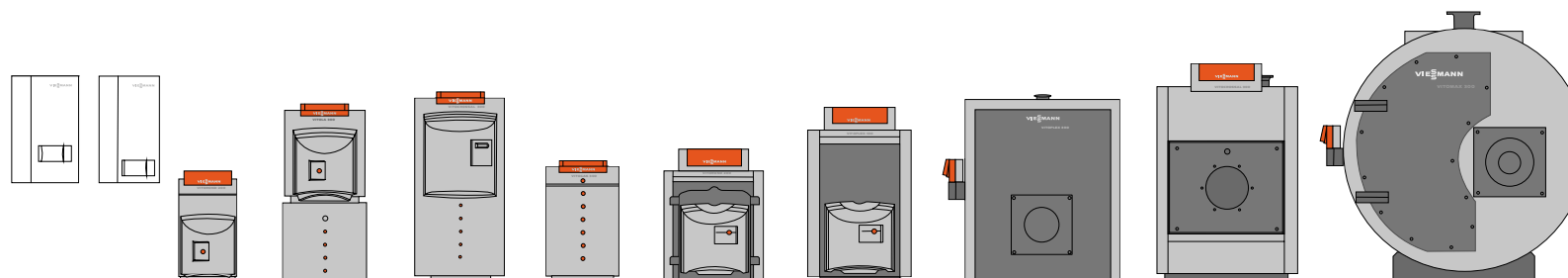
Bundespreis Produktdesign 2000/2001



Design Innovation 2000, Design Zentrum NRW



Internationaler Designpreis Baden-Württemberg





Die Viessmann Werke

Viessmann ist mit rund 6800 Mitarbeitern weltweit einer der bedeutendsten Hersteller von Produkten der Heiztechnik und bei bodenstehenden Heizkesseln europaweit die meistgekaufte Marke. Der Name Viessmann steht für Kompetenz und Innovation. So bietet die Viessmann Gruppe ein komplettes Programm technologischer Spitzenprodukte und die exakt darauf abgestimmte Systemtechnik. Doch bei aller Vielfalt haben unsere Produkte eines gemeinsam: den durchgängig hohen Qualitätsstandard, der sich in Betriebssicherheit, Energieeinsparung, Umweltschonung und Bedienkomfort ausdrückt.

Viele unserer Entwicklungen sind für die Branche richtungweisend sowohl bei konventionellen Heiztechniken als auch im Bereich erneuerbarer Energien, wie etwa der Solar- und Wärmepumpentechnik.

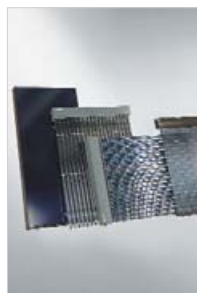
In all unseren Entwicklungen folgen wir unserer Philosophie, jederzeit den größten Nutzen zu erzielen: für unsere Kunden, unsere Umwelt und unsere Partner, die Heizungsfachbetriebe.

Die Viessmann Verkaufsniederlassungen

01458 Dresden · Tel. (03 52 05) 5 26 - 0
 06184 Leipzig · Tel. (03 46 05) 3 03 - 0
 12357 Berlin/Brandenb. · Tel. (0 30) 66 06 66 - 0
 19075 Schwerin · Tel. (0 38 65) 85 01 - 0
 21109 Hamburg · Tel. (0 40) 75 60 33 - 0
 24768 Rendsburg · Tel. (0 43 31) 45 51 - 0
 28309 Bremen · Tel. (04 21) 4 35 11 - 0
 30519 Hannover · Tel. (05 11) 7 28 68 81 - 0
 32051 Herford · Tel. (0 52 21) 93 25 - 0
 34123 Kassel · Tel. (05 61) 9 50 67 - 0
 35107 Allendorf · Tel. (0 64 52) 70 - 22 88
 39167 Magdeburg · Tel. (03 92 04) 7 87 - 0
 40789 Düsseldorf · Tel. (0 21 73) 95 62 - 0
 44388 Dortmund · Tel. (0 23 05) 9 23 50 - 0
 48153 Münster · Tel. (02 51) 97 90 90
 53840 Köln-Bonn · Tel. (0 22 41) 88 30 - 0
 54294 Trier · Tel. (06 51) 8 25 71 - 0
 56218 Koblenz · Tel. (0 26 30) 98 94 - 0
 57080 Siegen · Tel. (02 71) 3 14 51 - 0
 64546 Frankfurt · Tel. (0 61 05) 2 83 11 - 0
 66450 Saarbrücken · Tel. (0 68 26) 92 38 - 0
 68526 Mannheim · Tel. (0 62 03) 92 67 - 0
 70825 Stuttgart · Tel. (0 71 50) 9 13 61 - 0
 76275 Ettlingen · Tel. (0 72 43) 72 69 - 0
 79114 Freiburg · Tel. (07 61) 4 79 51 - 0
 85540 München · Tel. (0 89) 46 23 31 - 0
 86165 Augsburg · Tel. (08 21) 7 47 89 - 0
 89275 Ulm · Tel. (0 73 08) 9 65 01 - 0
 91207 Nürnberg · Tel. (0 91 23) 97 69 - 0
 94447 Plattling · Tel. (0 99 31) 95 61 - 0
 95030 Hof · Tel. (0 92 81) 61 83 - 0
 97084 Würzburg · Tel. (09 31) 61 55 - 0
 99091 Erfurt · Tel. (03 61) 7 40 71 - 0

Viessmann Werke
35107 Allendorf (Eder)
Telefon (06452) 70 - 0 · Fax 70 - 2780
www.viessmann.com

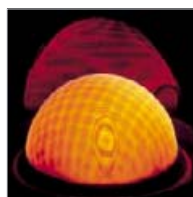
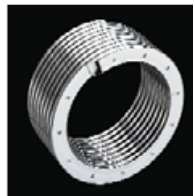
VIESSMANN
 .com
 Heating



Viessmann bietet Ihnen ein vielseitiges und dennoch einheitliches Produktprogramm für jeden Bedarf und jeden Anspruch



Brennwert-Wandgeräte für Öl und Gas



Ihr Heizungsfachbetrieb: