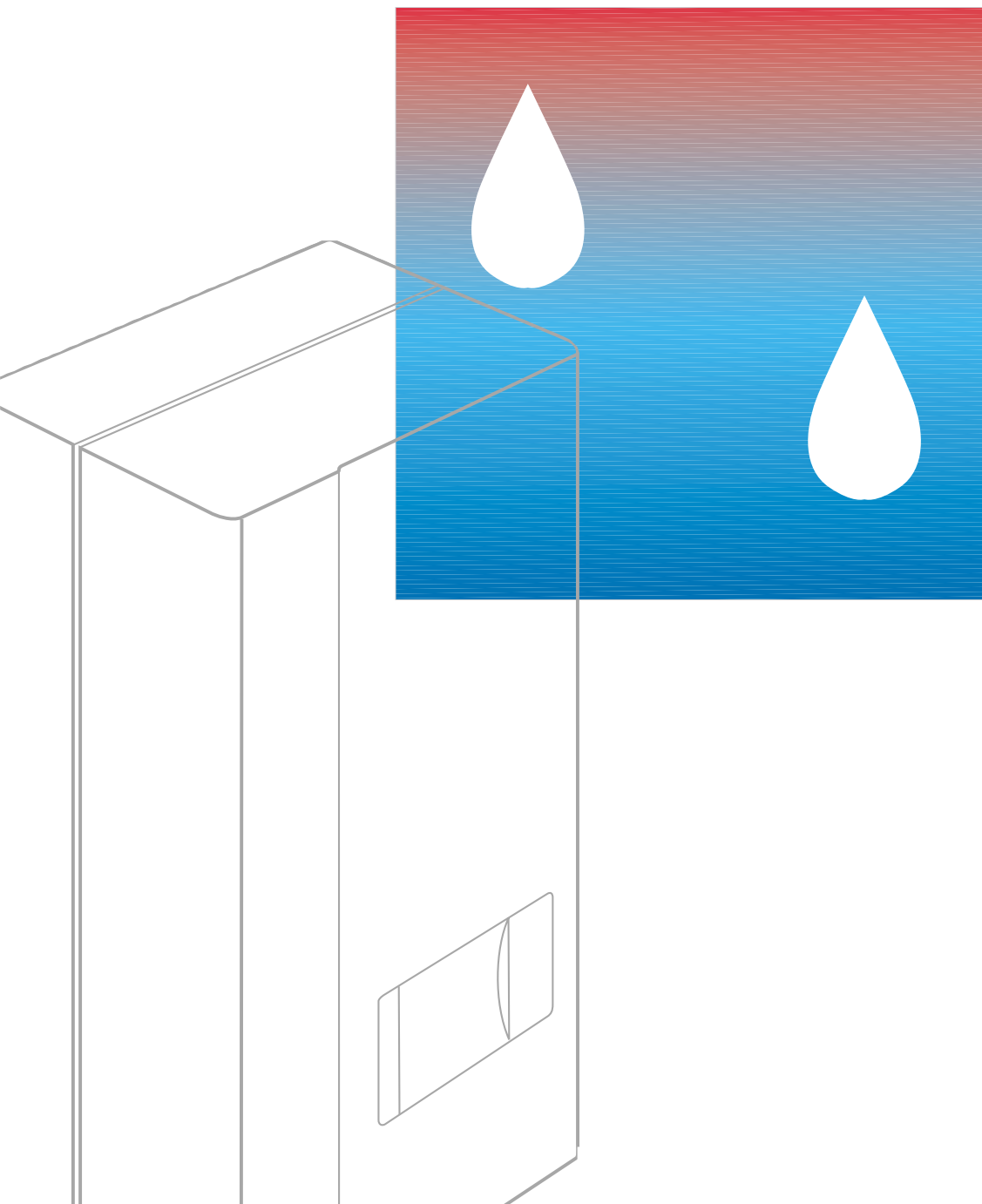


# VITODENS

Gas-Brennwertkessel  
Nenn-Wärmeleistungsbereich: 4,5 bis 66,3 kW  
als Mehrkesselanlage bis 265 kW

**VIESMANN**





# Umweltschonende Energieausnutzung auf kleinstem Raum – mit Gas-Brennwert-Wandgeräten

Wer heute möglichst umweltschonend und dabei auch noch wirtschaftlich heizen will, kommt an der Brennwerttechnik nicht vorbei. Denn mit einem Gas-Brennwertkessel kann der Brennstoff um bis zu 10% besser genutzt werden – also um ca. denselben Prozentsatz wird sich Ihre Heizkostenrechnung mindern.

Um so besser, wenn der neue Brennwertkessel von Viessmann nicht nur Geld, sondern auch Platz spart: einen Gas-Brennwert-Wandkessel aus dem Vitodens Programm können Sie sogar im Wohnbereich integrieren. Und Ihren Heizungskeller zum Hobbyraum umfunktionalisieren.

## Einfach durchdacht

Die Gas-Wandgeräte der Vitotec Produktfamilie können in der Heiztechnik mit einem Novum aufwarten: der auf einer Plattformstrategie basierenden Modularechnik. So haben Viessmann Wandgeräte bei aller Vielseitigkeit eins gemeinsam: ihre hohe Konstruktions-, Maß- und Bauteilegleichheit.

Herzstück der Wandgeräte ist die Aqua-Platine, bei der die Wasserführung in der Rückwand verläuft. Alle Baugruppen sind gut zugänglich und nach vorn abnehmbar. Seitliche Serviceabstände sind hier ebenso überflüssig wie Spezialwerkzeuge.

Das bedeutet für den Heizungsfachmann: schnelle und einfache Montage, Inbetriebnahme und Wartung – was sich auch für Sie als Anlagenbetreiber auszahlt. Und auch in Sachen Umweltbewusstsein sind sich unsere Wandgeräte einig: Alle unterschreiten die Grenzwerte des Umweltzeichens „Blauer Engel“ deutlich und erfüllen somit auf lange Sicht alle relevanten Vorschriften.

## Einfach komfortabel

Besonders benutzerfreundlich zeigen sich Viessmann Wandgeräte auch im Betrieb: sei es durch die einfache Bedienung oder durch die komfortable Trinkwassererwärmung mit dem integrierten Warmwasser Quick-System. Das versorgt Sie sofort mit warmem Wasser – und vom ersten bis zum letzten Tropfen mit gleichbleibender Temperatur. Für größeren Warmwasser-

bedarf steht Ihnen das umfangreiche Vitocell Speicherprogramm zur Verfügung. Von 80 bis 300 Liter, von wandhängend über untergestellt bis nebenstehend. Alle Warmwasserspeicher sind in Form, Farbe und Funktion auf die Viessmann Wandgeräte abgestimmt.

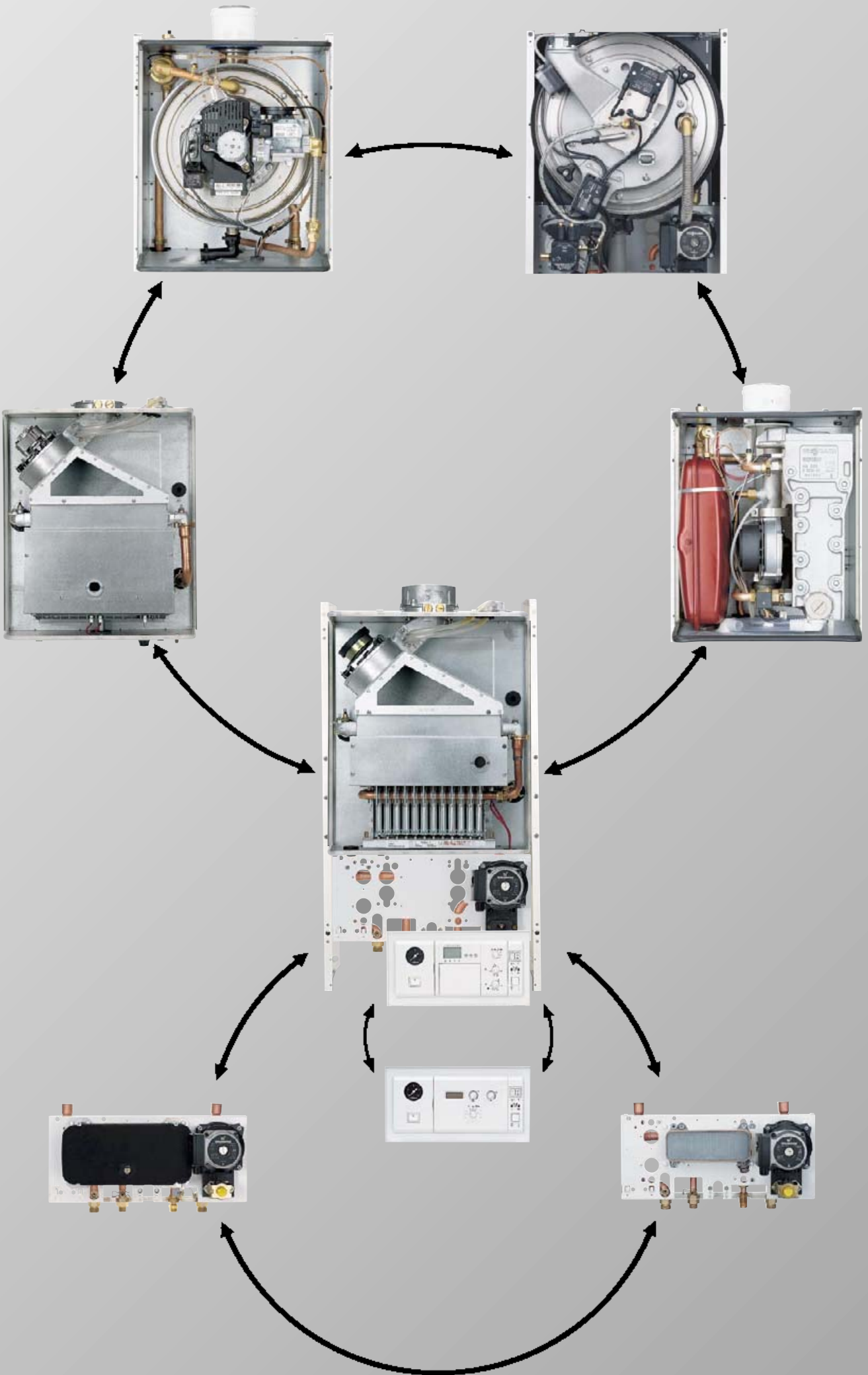
Ebenso komfortabel ist die Modernisierung mit unseren Wandgeräten: Denn dank abgestimmter Adaptersets ist der Austausch von Altgeräten problemlos und schnell erledigt.

## Einfach vielseitig

Welches Gas-Wandgerät sich für Ihre Ansprüche und Bedürfnisse am besten eignet, erfahren Sie auf den folgenden Seiten. Oder Sie fragen Ihren Heizungsfachbetrieb. Er berät Sie gern.

## Inhalt

Modulartechnik	Seite	4/5
<b>VITODENS 100</b>	Seite	6/7
<b>VITODENS 200</b>	Seite	8/11
<b>VITODENS 222</b>	Seite	12/13
<b>VITODENS 300</b>	Seite	14/15
Regelungen/Speicher-Wassererwärmer	Seite	16/17
Systemtechnik	Seite	18/19
Produktschnitte und Technische Daten	Seite	20/21
<b>VITOTEC</b> Programm	Seite	22/23



# Auf einen Nenner gebracht: Die Viessmann Modularechnik

## Die Modularechnik

So einheitlich wie sein Design ist das technische Prinzip des Vitotec Gas-Wandgeräteprogramms. Denn die auf einer Plattformstrategie basierende Viessmann Modularechnik fügt Grundchassis und Funktionsmodule – fünf Wärmezellen, drei Aqua-Platinen und zwei Regelungstypen – zu unterschiedlichen Geräteausführungen zusammen (Abb. links). Und sie ermöglicht nicht nur eine einfachere und kostengünstigere Produktion. Sondern bietet auch viele Vorteile bei Montage, Wartung und Service. Vorteile, die sich auch für den Anlagenbetreiber bemerkbar machen.

## Von der Einheit zur Vielfalt

Das Schlüsselbauteil hierbei ist die Aqua-Platine mit Multi-Stecksystem. Sie ist in allen drei Ausführungen prinzipiell baugleich. Die gesamte Wasserführung befindet sich in der Rückwand, wodurch alle Baugruppen gut zu erreichen und einfach nach vorn abnehmbar sind. Zudem sind alle Bauteile dank Multi-Stecksystem im Handumdrehen montiert. Was in puncto Montage und Wartung nicht nur einen zeit-, sondern auch einen platzsparenden Effekt hat, denn es sind keine seitlichen Serviceabstände mehr erforderlich. Auf diese Weise finden Viessmann Wandgeräte in fast jedem Winkel Ihrer vier Wände ein passendes Zuhause. Und was bei Montage und Wartung bequem anfängt, setzt sich bei den Regelungen genauso angenehm fort. Denn sie haben in ihren unterschiedlichen Ausführungen nur ein einziges Ziel: es Ihnen so einfach wie möglich zu machen.

## Vom Wandgerät zum Heizsystem

Ebenfalls bei allen Geräten gleich ist das umfangreiche, für jede Situation passende wasser- und abgasseitige Systemzubehör sowie die entsprechenden Anschlüsse. Für den Ersatz von Altgeräten gibt es einheitliche Adaptersets, die einen problemlosen Austausch ermöglichen.



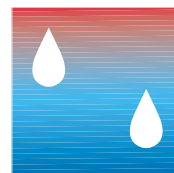
**Einfache und schnelle Montage und  
Wartung durch Multi-Stecksystem**



**Alle Baugruppen  
nach vorn  
abnehmbar**



# Macht Brennwert preiswert: Der VITODENS 100

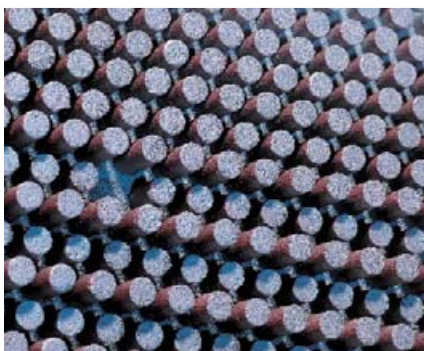


100

Leistung ist keine Frage der Größe, sondern eine Frage fortschrittlicher Technik. In der Heiztechnik bedeutet dies: Brennwerttechnik. Hierbei wird der zusätzliche Wärmegehalt der Heizgase intensiv genutzt – anstatt sie ungenutzt durch den Schornstein entweichen zu lassen. Nach diesem Prinzip funktioniert auch der Vitodens 100. Wobei er neben seiner hervorragenden Technik vor allem durch das gute Preis-Leistungsverhältnis überzeugt. Auch das Ausdehnungsgefäß ist integriert. Das hilft, Geld und Montagezeit zu sparen.

## Erfreut die Umwelt

Der hochleistungsfähige und robuste Alu-Sil-Kondensationswärmetauscher des Vitodens 100 ist nach neuesten Erkenntnissen entwickelt. Zudem heizt der Vitodens 100 mit einem vormischenden Strahlungsflächenbrenner aus Edelstahl, der für eine schadstoffarme Verbrennung sorgt. Damit werden die Grenzwerte des Umweltzeichens „Blauer Engel“ deutlich unterschritten.



**Alu-Sil-Kondensations-  
heizfläche**

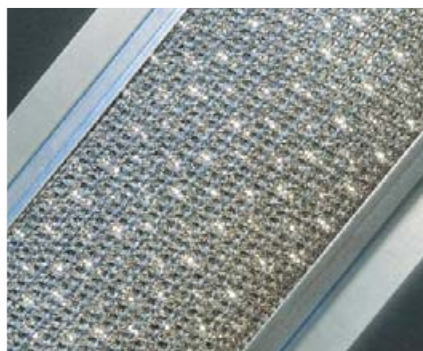
Der Vitodens 100 erreicht dabei einen Norm-Nutzungsgrad von bis zu 107%.

## Erfreut den Anlagenbetreiber

Seine Zuverlässigkeit und Betriebssicherheit verdankt der Vitodens 100 den großdimensionierten Heizflächen, die durch ihre unbearbeitete siliziumangereicherte Guss-Oberfläche besonders resistent gegen Kondenswasser sind. Und dank weiter Wasserkanäle ist der Vitodens 100 gegen Erosionen genauso unempfindlich wie gegen Schlammablagerungen. Was sowohl die Wartungsabstände als auch die Lebensdauer deutlich verlängert.

## Komfort auf die Schnelle

Als Brennwert-Kombigerät ist der Vitodens 100 mit dem integrierten Warmwasser Quick-System und einer Komfortschaltung ausgestattet. Das bedeutet: Sofort Warmwasser bei gleichbleibender Temperatur.



**Edelstahl-Strahlungs-  
flächenbrenner**

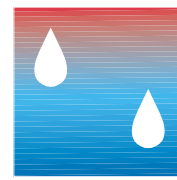
## Die Vorteile auf einen Blick:

- Gas-Brennwertkessel als Heiz- oder Kombigerät, 8,8 bis 25,6 kW.
- Norm-Nutzungsgrad: bis 107%.
- Ausdehnungsgefäß mit 12 Litern Inhalt innerhalb der Gerätehaube.
- Schadstoffarme Verbrennung. Unterschreitet deutlich die Grenzwerte des Umweltzeichens „Blauer Engel“.
- Niedriger Stromverbrauch durch drehzahlgeregeltes Gleichstromgebläse und mehrstufige Heizkreis-pumpe.
- Hohe Betriebssicherheit und lange Nutzungsdauer durch:
  - kondenswasserresistente, siliziumangereicherte Oberfläche.
- Als Brennwert-Kombigerät: Hoher Warmwasserkomfort dank integriertem Warmwasser Quick-System und Komfortschaltung – d. h. sofort warmes Wasser mit gleichmäßiger Temperatur.
- Komfortable Regelungen mit integriertem Diagnosesystem und Optolink Laptop-Schnittstelle.
- Platzsparend, da keine seitlichen Serviceabstände erforderlich.



STIFTUNG  
WARENTEST  
**SEHR GUT**  
für **VITODENS 200**  
Im Test: 10 Gas-Brennwertwandkessel  
Qualitätsurteil: 2 sehr gut, 8 gut  
11/2000 **test**

# Brennwert mit Mehrwert: Der VITODENS 200



200

Mit dem Vitodens 200 steht Ihnen ein preisattraktiver, aber hochwertiger Brennwertkessel aus Edelstahl zur Verfügung, bei dem alle Vorteile der Brennwerttechnik konsequent umgesetzt wurden. So zeigt er sich in Sachen Energieausnutzung absolut kompromisslos: Dank der innovativen Brennertechnik mit modulierendem MatriX-compact-Gasbrenner und der speziell entwickelten Inox-Radial-Heizfläche aus Edelstahl Rostfrei erzielt er einen Norm-Nutzungsgrad von bis zu 109%.

## Hohe Effizienz

Die Inox-Radial-Heizfläche setzt einen Maßstab in der modernen Heiztechnik. Die radiale Bauweise des Wärmetauschers ermöglicht nicht nur große Wärmetauscherflächen auf kleinstem Raum. Sie arbeitet durch das laminare Wärmeübertragungsprinzip auch besonders effektiv. Zudem sorgen die glatte Edelstahl-Oberfläche und die vertikale Strömungsführung für einen verstärkten Selbstreinigungseffekt. Was die Betriebssicherheit und Nutzungsdauer erhöht.



**Inox-Radial-Heizfläche aus  
Edelstahl Rostfrei**

## Niedrige Emissionen

Aber auch in puncto Umweltschonung kennt der Vitodens 200 keine Kompromisse. Dafür sorgt sein modulierender MatriX-compact Gasbrenner, der selbst bei höchster Leistung minimale Schadstoff-Emissionen ermöglicht. Damit unterschreitet der Vitodens 200 die Grenzwerte des Umweltzeichens „Blauer Engel“.

## Die Vorteile auf einen Blick:

- Gas-Brennwertkessel  
Heizgerät: 4,5 bis 35,0 kW,  
Kombigerät: 6,6 bis 26,3 kW
- Norm-Nutzungsgrad: bis 109%.
- Extrem niedrige Schadstoff-Emissionen – unterschreitet die Grenzwerte des Umweltzeichens „Blauer Engel“.
- Niedriger Stromverbrauch durch drehzahlgeregeltes Gleichstromgebläse und Heizkreispumpe.

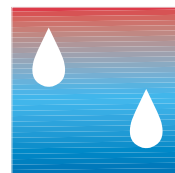


**MatriX-compact Gasbrenner für  
niedrige Schadstoff-Emissionen**

- Als Brennwert-Kombigerät: Hoher Warmwasserkomfort dank integriertem Warmwasser Quick-System und Komfortschaltung – d. h. sofort warmes Wasser mit gleichmäßiger Temperatur.
- Komfortable Regelungen, raum- oder witterungsgeführt, mit integriertem Diagnosesystem und Optolink Laptop-Schnittstelle.
- Besonders montage-, wartungs- und servicefreundlich durch einheitliche Plattform mit Baukastenprinzip und Multi-Stecksystem.
- Platzsparend, da keine seitlichen Serviceabstände erforderlich.
- Automatische Abgasadaption bei der raumluftunabhängigen Ausführung: Bei Erstinbetriebnahme und im Betrieb ist durch selbsttätige permanente Anpassung an die Witterungsbedingungen kein Einstellen mehr notwendig.



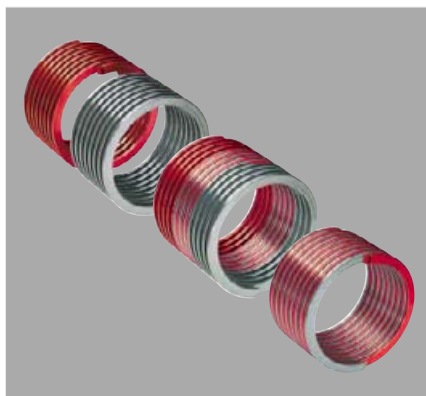
# Große Leistungen bis 265 kW für Brennwerttechnik an der Wand: Der **VITODENS 200**



200

Mit dem Vitodens 200 Gas-Brennwert-Wandkessel bis 66,3 kW können Mehrfamilienhäuser, gewerbliche und öffentliche Gebäude platzsparend mit Brennwerttechnik beheizt werden.

Herzstück der Vitodens 200 Baureihe ab 48,6 kW ist der bewährte Inox-Radial-Wärmetauscher aus Edelstahl Rostfrei. Zur Übertragung der hohen Wärmeleistung auf kleinstem Raum wurde eine besonders intelligente Lösung gefunden. Das Heizwasser fließt durch zwei parallel verlaufende Wärmetauscher die koaxial ineinander gedreht sind. Dieser Parallelwendel-Wärmetauscher ermöglicht große Wärmetauscherflächen. Die Führung des Heizwassers in zwei parallelen Wendeln sorgt für besonders niedrige Durchflusswiderstände. Damit können die Durchflussgeräusche sowie die elektrische Leistungsaufnahme der Heizkreis-Umwälzpumpe gering gehalten werden.



**Inox-Radial-Parallelwendel-Wärmetauscher aus Edelstahl Rostfrei**

## **Modulierende Kaskadenregelung für Vitodens 200**

Dank der Kaskadenregelung können mehrere Vitodens 200 Gas-Brennwert-Wandkessel zu einer Heizzentrale zusammengefasst werden. So decken bis zu vier, in einer Kaskade angeordnete, Vitodens 200 einen Leistungsbedarf bis zu 265 kW ab und beheizen damit beispielsweise auch Mehrfamilienhäuser platzsparend und raumluftunabhängig mit Brennwerttechnik.

### **Die Vorteile auf einen Blick:**

- Gas-Brennwertkessel für hohe Leistungen: 48,6 bis 66,3 kW, als Mehrkesselanlage bis max. 265 kW.
- Norm-Nutzungsgrad: bis 109 %
- Extrem niedrige Schadstoff-Emissionen – unterschreitet die Grenzwerte des Umweltzeichens „Blauer Engel“.
- Inox-Radial-Parallelwendel-Wärmetauscher:
  - niedriger Durchflusswiderstand
  - geräuscharmer Betrieb

– minimale Bereitschaftsverluste durch komplett wassergekühlte Frontplatte.

- Niedriger Stromverbrauch durch drehzahlgeregeltes Gleichstromgebläse und Heizkreispumpe.
- Platzsparend, da keine seitlichen Serviceabstände erforderlich.
- Automatische Abgasadaption bei Erstinbetriebnahme und Betrieb.
- Problemlose Entlüftung des Parallelwendel-Wärmetauschers bei der Inbetriebnahme.
- Abgestimmte Systemtechnik für 2 bis 4 Vitodens 200
  - Kaskadenregelung
  - Abgas-Sammelführung (Abgaskaskade)
  - Heizkreisverteiler mit hydraulischer Weiche.
- Zuverlässige und einfach zu montierende mechanische Rückstromsicherung über Kugelventil.
- Effizient durch modulierende Betriebsweise innerhalb der Kaskade.
- Kommunikationsfähig über KM-BUS.

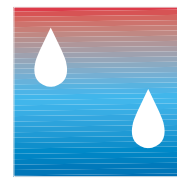


**Vitodens 200, Gas-Brennwert-Wandkessel als Kaskade bis 265 kW**



VIEBMAN

# Kompakter Gas-Brennwertkessel mit integriertem Ladespeicher: Der VITODENS 222



222

Herausragendes Merkmal des neuen Vitodens 222 ist, dass er viel Leistung und Komfort auf wenig Platz konzentriert.

Er passt selbst in Nischen oder unters Dach, bietet dabei jede Menge Komfort und das zu einem attraktiven Preis.

Der Vitodens 222 kombiniert in modularer Bauweise den bewährten Brennwertkessel Vitodens 200 mit einem Trinkwasser-Ladespeicher (86 Liter Inhalt). Alle erforderlichen hydraulischen Komponenten sind zu einer Einheit komplett vormontiert und das in einem attraktiven Design.



**Einfache Einbringung auch in Dachschrägen**

Das bedeutet: einfache Einbringung des Kompletterütes, wenige Montageschritte und damit hohe Zeitersparnis. Trotz der kompakten Maße im Küchenraster bietet der Vitodens 222 große Servicefreundlichkeit, weil alle Komponenten von vorne zugänglich sind. Mit dem bewährten MatriX-compact Brenner unterschreitet der Vitodens 222 die Grenzwerte des Umweltzeichens „Blauer Engel“.

## **Immer sofort warmes Wasser**

Der hohe Warmwasserkomfort des Vitodens 222 resultiert aus der Kombination des leistungsstarken Plattenwärmetauschers und einem 86 Liter Trinkwasser-Ladespeicher. Diese Kombination garantiert, dass bei jeder Zapfung sofort die gewünschte Wassertemperatur zur Verfügung steht und auch über große Wassermengen konstant bleibt.

## **Die Vorteile auf einen Blick:**

- Vitodens 222 – Brennwertkessel mit Ladespeicher und hohem Trinkwasserkomfort:
  - komplett montiert,
  - kompakte Bauweise,
  - preisattraktiv.
- Leistung: 26,3 kW.
- Norm-Nutzungsgrad: bis 109%.

- Kompakte Abmessungen (Breite x Tiefe x Höhe): 600 x 580 x 1370 mm.
- Brennwertnutzung auch für die Trinkwassererwärmung über die gesamte Ladedauer, durch elektronische Laderegulierung. • Extrem niedrige Schadstoff-Emissionen durch MatriX-compact Gasbrenner.

- Modularer Aufbau:
  - Brennwertkessel auf Basis Vitodens 200, mit Inox-Radial-Heizfläche und MatriX-compact Brenner,
  - 86 Liter Ladespeicher,
  - Hochleistungs-Plattenwärmetauscher,
  - integriertes Ausdehnungsgefäß,
  - werkseitig komplett verrohrt.

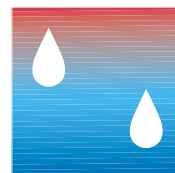
- Keine seitlichen Serviceabstände erforderlich, sämtliche Komponenten von vorne zugänglich.

- Automatische Abgasadaptation bei Erstinbetriebnahme und permanente Anpassung an die Witterungsbedingungen.

- Einbringung des Kompletterütes auch vor der Estrichlegung möglich.



# Er kennt den Unterschied zwischen Heizen und Verheizen: Der **VITODENS 300**

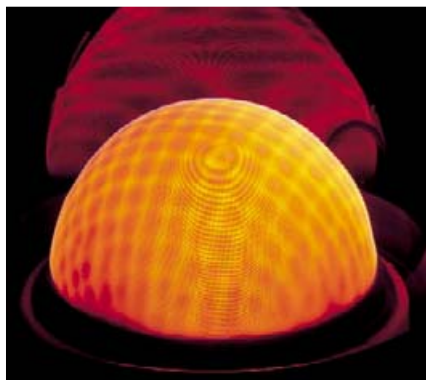


300

Um es gleich vorwegzunehmen: Der Vitodens 300 gehört bei den Brennwertkesseln zur absoluten Spitzenklasse. So verbindet er alle Leistungsmerkmale eines „großen“ Heizkessels mit den kompakten Abmessungen eines Wandgerätes. Und zudem gleich zwei bewährte Meilensteine der Viessmann Heiztechnik: die Inox-Crossal-Heizfläche und den modulierenden MatriX-Strahlungsbrenner.

## Der Umwelt zuliebe

Seiner Spitzenklasse wird der Vitodens 300 vor allem in Sachen Umweltschonung gerecht. So unterschreitet er die Grenzwerte des Umweltzeichens „Blauer Engel“.



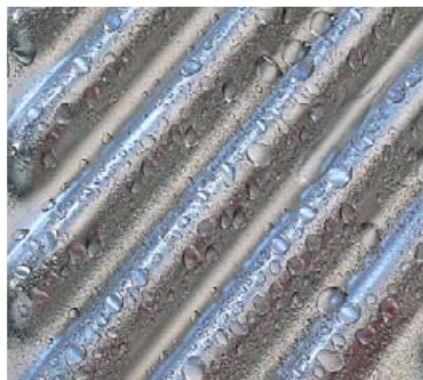
**MatriX-Strahlungsbrenner**  
für extrem niedrige Schadstoff-  
Emissionen

## Die Heizfläche mit Selbstreinigungseffekt

Senkrecht angeordneten Inox-Crossal-Heizflächen aus Edelstahl Rostfrei sorgen für hohe Betriebs-sicherheit und lange Nutzungsdauer und für ein ungehindertes Abfließen des bei der Brennwert-nutzung anfallenden Kondenswassers. Wodurch Aufkonzentration und eventuelle Korrosionsschäden effektiv verhindert werden.

## Gleichzeitig Raumheizung und warmes Wasser

Sein hohes Leistungsvermögen zeigt sich aber noch in einem anderen Punkt: So ist beim Vitodens 300 ein vollständiger Parallelbetrieb von Raumheizung und Warmwasserbereitung möglich. Das heißt, Heizbetrieb und Warmwasserbereitung behindern sich nicht gegenseitig.



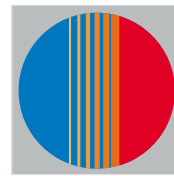
**Inox-Crossal-Heizfläche**  
aus Edelstahl Rostfrei

## Die Vorteile auf einen Blick:

- Kompakter Gas-Brennwertkessel als Wandgerät.
- Nenn-Wärmeleistungsbereich: 8,9 bis 26,3 kW.
- Norm-Nutzungsgrad: bis 109%.
- Extrem niedrige Schadstoff-Emissionen – unterschreitet die Grenzwerte des Umweltzeichens „Blauer Engel“.
- Senkrecht angeordnete Inox-Crossal-Heizfläche für hohe Betriebssicherheit und lange Nutzungsdauer:
  - Ungehindertes Abfließen des anfallenden Kondenswassers durch vertikal angeordnete Heizgaszüge; dadurch keine Aufkonzentration des Kondenswassers
  - Verstärkter Selbstreinigungseffekt durch glatte Edelstahl-Oberfläche.
- Gute Regelbarkeit und hohe Brennwertnutzung durch weite Wasserwände und großen Wasserinhalt.
- Komfortable, witterungsgeführte Regelung mit integriertem Diagnosesystem und Optolink Laptop-Schnittstelle.



# Alles bestens geregelt mit Speicher-Wassererwärmern und einheitlichen Regelungssystemen

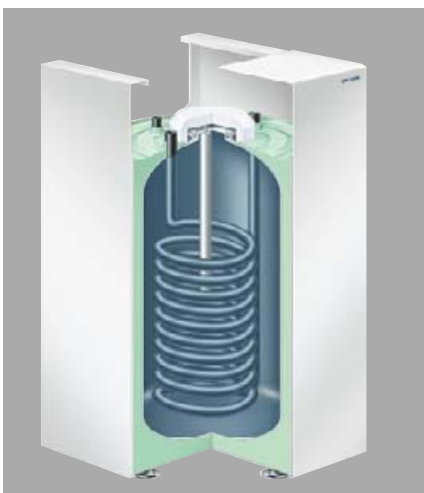


## Speicher-Wassererwärmer

Mit den Speicher-Wassererwärmern Vitocell 100 und Vitocell 300 stehen Ihnen zwei unterschiedliche Varianten in mehreren Größen zur Verfügung: der Vitocell-W 100 wandhängend mit 80 Litern, untergestellt mit 120 oder 150 Litern als auch nebengestellt mit 160, 200 und 300 Litern, der Vitocell-W 300 nebengestellt mit 160 und 200 Litern.

Genauso überzeugend sind die Vitocell Warmwasserspeicher in Bezug auf Hygiene und Langlebigkeit. Der Vitocell-W 100 erreicht das durch seine Ceraprotect-Emaillierung und bietet zusätzlichen kathodischen Schutz über eine Magnesium- oder Fremdstromanode. Beim Vitocell-W 300 besteht der Speicherbehälter und die Heizfläche aus hochwertigem und lebensmittelechtem Edelstahl Rostfrei mit hoher Oberflächengüte.

Dank der großdimensionierten, bis zum Speicherboden geführten Heizfläche ist überdies eine schnelle und gleichmäßige Erwärmung des gesamten Wasserinhalts garantiert.



## Wandgeräte-Regelungen – Mehr Funktionen, mehr Komfort

Die Wandgeräte-Regelungen sind nicht nur einfach zu bedienen, sie denken auch mit – sei es langfristig bei der Umstellung von Winter auf Sommerzeit oder kurzfristig als witterungsgeführte Regelung bei äußeren Temperaturschwankungen. Ob Sie sich nun für die Standard-Bedieneinheit oder die menügeführte Bedieneinheit Comfortrol mit Klartextanzeige entscheiden: Sie haben alles unter Kontrolle – dank der abgestimmten Fernbedienung in unterschiedlicher Ausführung sogar von Ihrem Wohnraum aus.

Das komfortable Regelungsprogramm wurde mit einer Reihe weiterer Funktionen sowohl für das raumtemperatur- als auch für das witterungsgeführte Modul ausgerüstet.

**Vitocell-W 100,**  
Speicherinhalt: 120 oder 150 Liter

## Rundum durchdacht

Als Zubehör zum Uhrenthermostat-F ist eine Ausstattung mit Funkfernübertragung erhältlich. Damit kann beispielsweise ein Raumthermostat in den jeweils genutzten Raum mitgenommen werden. Auch für die Modernisierung besonders wichtig, weil damit Wandaufbrüche und Leitungsverlegung vermieden werden.

Viessmann Regelungen machen es aber nicht nur dem Anwender leicht. Sondern auch dem Heizungsfachmann: Dank integriertem Diagnosesystem und der Optolink Laptop-Schnittstelle für einfache und schnelle Inbetriebnahme, Wartung und Service.



**Comfortrol –  
menügeführte Bedieneinheit**



# Fortschrittliche Heiztechnik ist Systemtechnik



Alle Komponenten unserer Heiztechnik folgen bis ins Detail dem Vitotec Baukastenprinzip. Das gewährleistet ein reibungsloses Funktionieren der gesamten Heizungsanlage. Alle Wandgeräte mit Brenner und Regelungen, Speicher-Wassererwärmer sowie die wasser- und abgasseitigen Anschlüsse sind optimal aufeinander abgestimmt. So erfüllen sie die unterschiedlichsten Gebäude- und Betreiberanforderungen.

## Gas-Wandgeräte (1)

Kompakte, energiesparende und umweltschonende Gas-Wandheizgeräte. Entweder als Heiz- oder Kombigerät sowie mit oder ohne Brennwertnutzung.

## Montagehilfe (2)

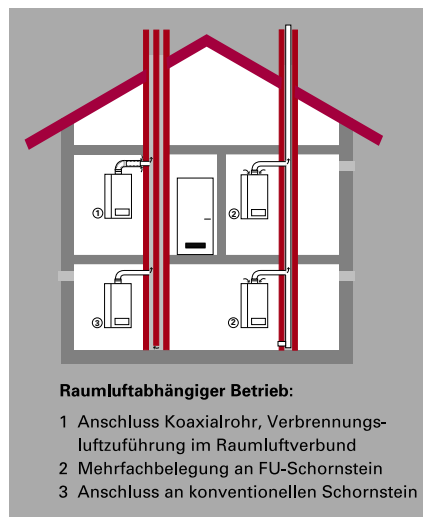
Montagehilfe für Vorwand- oder Rohbaumontage. So wird der Einbau denkbar einfach: Die Wandgeräte werden nur noch in den Rahmen eingehängt und verschraubt. Der Anschluss erfolgt problemlos mittels Schiebemuffen.

So kann bereits in der Rohbauphase komplett vormontiert und dichtegeprüft werden. Der Einbau des Gerätes erfolgt erst bei Fertigstellung, das schützt vor Diebstahl im Rohbau und vor Beschädigung in der Ausbauphase.

Die Armaturen sind unterhalb der Gerätehaube abgedeckt.

## Abgassysteme (3)

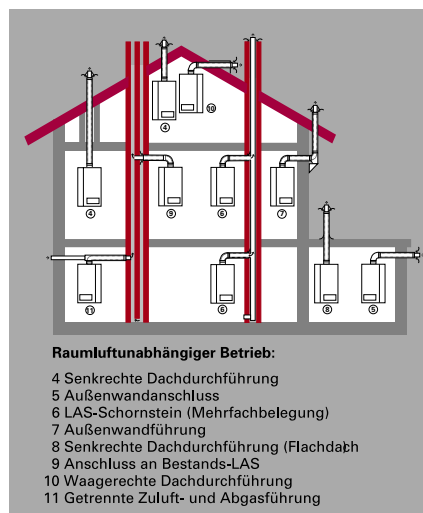
Alle Abgas- und Zuluftsyste me zum raumluftabhängigen und raumluftunabhängigen Betrieb (siehe Abb.) sind bauaufsichtlich zugelassen und mit den Geräten zusammen funktionsgeprüft (bautechnische Einheit). Das stellt eine hohe Betriebssicherheit und Zuverlässigkeit sicher.



### Raumluftabhängiger Betrieb:

- 1 Anschluss Koaxialrohr, Verbrennungsluftzuführung im Raumlufthang
- 2 Mehrfachbelegung an FU-Schornstein
- 3 Anschluss an konventionellen Schornstein

## Abgas- und Zuluftsyste me für den raumluftabhängigen Betrieb



### Raumluftunabhängiger Betrieb:

- 4 Senkrechte Dachdurchführung
- 5 Außenwandanschluss
- 6 LAS-Schornstein (Mehrfachbelegung)
- 7 Außenwandführung
- 8 Senkrechte Dachdurchführung (Flachdach)
- 9 Anschluss an Bestands-LAS
- 10 Waagerechte Dachdurchführung
- 11 Getrennte Zuluft- und Abgasführung

## Abgas- und Zuluftsyste me für den raumluftunabhängigen Betrieb

## Anschluss-Sets (4)

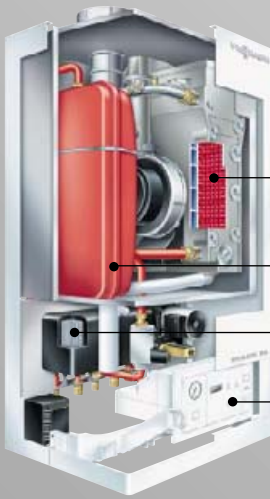
Anschluss-Sets ermöglichen eine schnelle und problemlose hydraulische Anbindung der Systemkomponenten – dank universell passender Adapter auch bei der Modernisierung.

## Speicher-Wassererwärmer (5)

Speicher-Wassererwärmer aus dem umfangreichen Vitocell Programm, farblich abgestimmt auf die Gas-Wandgeräte, bieten höchsten Warmwasserkomfort für jeden Bedarf und jeden Anspruch. Sie sind sowohl für die Wandmontage als auch in der unter- oder nebengestellten Variante erhältlich – von 80 bis 300 Litern.

## Fernbedienungen (6)

Zu allen digitalen Regelungen sind abgestimmte Fernbedienungen in unterschiedlicher Ausführung lieferbar. Sie ermöglichen vom Wohnraum aus die bequeme Bedienung der Heizungsanlage. Optional ist eine Ausstattung mit Funkuhr und Funkdatenübertragung erhältlich.



**Alu-Sil-Kondensations-  
wärmetauscher**

**Integriertes Membran-  
Ausdehnungsgefäß**

**Bereitschafts-  
Plattenwärmetauscher**

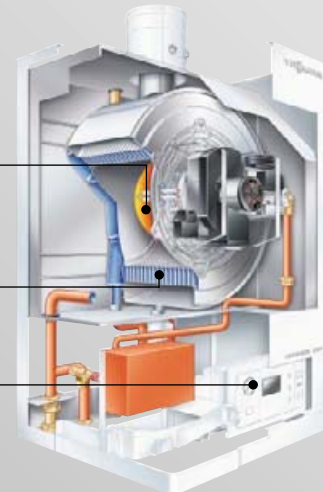
**Digitale  
Regelung**



**MatriX-compact  
Gasbrenner**

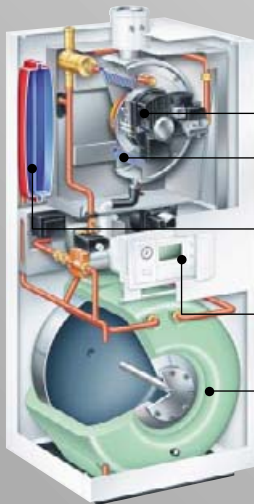
**Inox-Radial-  
Heizflächen**

**Regelung mit  
Diagnosesystem**



**4,5 bis 35,0 kW**

**12,2 bis 66,3 kW**



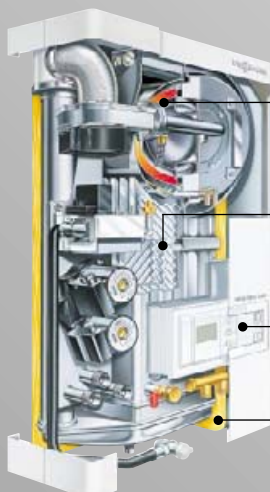
**MatriX-compact  
Gasbrenner**

**Inox-Radial-  
Heizflächen**

**Integriertes Membran-  
Ausdehnungsgefäß**

**Regelung mit  
Diagnosesystem**

**Trinkwasser-  
Ladespeicher**



**MatriX-  
Strahlungsbrenner**

**Inox-Crossal-  
Heizfläche**

**Digitale  
Regelung**

**Hochwirksame  
Wärmedämmung**

<b>VITODENS 100</b>		<b>Nenn-Wärmeleistungs- bereich in kW bei Heiz- wassertemperaturen von</b>		<b>Heizgerät</b>		<b>Kombigerät</b>	
				50/30°C	80/60°C	8,8 - 25,6	8 - 24
<b>Abmessungen (gesamt)</b>							
Länge	mm			406			406
Breite	mm			500			500
Höhe	mm			900			900
<b>Gewicht (mit Wärmedämmung)</b>	kg			60			63

<b>VITODENS 200</b>		<b>Nenn-Wärmeleistungs- bereich in kW bei Heiz- wassertemperaturen von</b>		<b>Heizgerät</b>			<b>Kombigerät</b>	
				50/30°C	80/60°C	4,5 - 12,0	6,6 - 26,3	8,7 - 35,0
<b>Abmessungen gesamt</b>								
Länge x Breite x Höhe	mm			406 x 500 x 900			550 x 600 x 900	
<b>Gewicht mit Wärmedämmung</b>	kg			65	65	75	90 90	

<b>VITODENS 222</b>		<b>Nenn-Wärmeleistungs- bereich in kW bei Heiz- wassertemperaturen von</b>		<b>Heizgerät</b>		<b>Kombigerät</b>	
				50/30°C	80/60°C		
<b>Abmessungen (gesamt)</b>							
Länge	mm						580
Breite	mm						600
Höhe	mm						1370
<b>Gewicht (mit Wärmedämmung)</b>	kg						130
<b>Inhalt Ladespeicher</b>	Liter						86

<b>VITODENS 300</b>		<b>Nenn-Wärmeleistungs- bereich in kW bei Heiz- wassertemperatur von</b>		<b>Heizgerät</b>		
				50/30°C	80/60°C	8,9 - 16,5
<b>Abmessungen (gesamt)</b>						
Länge x Breite x Höhe	mm			415 x 560 x 900		
<b>Kesselwasserinhalt</b>	Liter			30	30	30
<b>Gewicht mit Wärmedämmung</b>	kg			82	85	88



# Vitotec: Technik Funktion Design

Das Vitotec Programm ist die gelungene Synthese bewährter Spitzentechnik und zukunftsweisender Innovation. Vitotec bildet die Einheit von Technik, Funktion und Design. Das schließt den Menschen mit ein. Denn alle Funktionen wurden konsequent auf ihren Gebrauchsnutzen ausgerichtet – sowohl für den Heizungsfachmann als auch für den Anlagenbetreiber.

## Gutes Design ist weniger Design

Die Funktionsorientierung bestimmt das Vitotec Design. Deshalb wurde es auf das Wesentliche reduziert. Die Farbgestaltung in „Vitosilber“ verbindet – in Kombination mit der Akzentfarbe „Vitorange“, dem Symbol für Wärme – Viessmann Innovation mit Viessmann Tradition.

## Die Plattformstrategie

Die Einheit von Vitotec ist im wahrsten Sinne des Wortes konstruiert: Sie folgt einem fundierten technischen Prinzip. Mit dem Vitotec Programm realisiert Viessmann in der Heiztechnik eine auf einer Plattformstrategie basierende Modultechnik.

Nach einem Baukastenprinzip werden Grundchassis und Funktionsmodule zu unterschiedlichen Geräteausführungen zusammengefügt. Das ermöglicht viele Gleichteile, einheitliche, leicht nachvollziehbare Montageschritte und wenige, universelle Ersatzteile. Installation, Wartung, Service und Bedienung werden so entscheidend erleichtert.

## Ihr Heizungsfachmann ist ein Viessmann Fachmann

Aber Vitotec ist noch mehr. Es umfasst ein vielseitiges Service- und Dienstleistungspaket für die Fachbetriebe. So werden die Heizungsfachleute in der Viessmann Akademie nicht nur mit dem neuesten Stand der Technik vertraut gemacht, sondern umfassend für die sich ändernden Anforderungen geschult. Mit dem Ergebnis, dass Ihr Heizungsfachmann ein Viessmann Fachmann ist.

Über 30 begehrte Design Auszeichnungen für das Vitotec Programm, u.a.:



IF Product Design Award



Observeur du Design 2001



Design Plus – Sanitär, Heizung, Klima



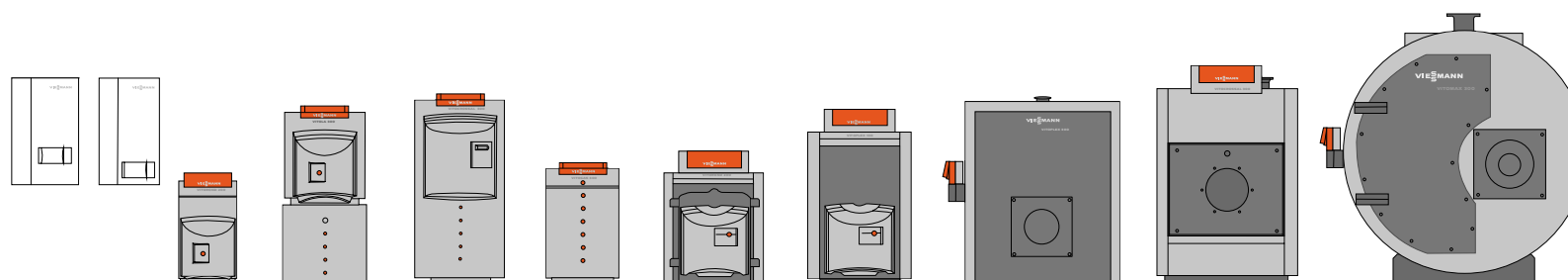
Bundespreis Produktdesign 2000/2001



Design Innovation 2000, Design Zentrum NRW



Internationaler Designpreis Baden-Württemberg





## Die Viessmann Werke

Viessmann ist mit rund 6800 Mitarbeitern weltweit einer der bedeutendsten Hersteller von Produkten der Heiztechnik und bei bodenstehenden Heizkesseln europaweit die meistgekauftete Marke. Der Name Viessmann steht für Kompetenz und Innovation. So bietet die Viessmann Gruppe ein komplettes Programm technologischer Spitzenprodukte und die exakt darauf abgestimmte Systemtechnik. Doch bei aller Vielfalt haben unsere Produkte eines gemeinsam: den durchgängig hohen Qualitätsstandard, der sich in Betriebssicherheit, Energieeinsparung, Umweltschonung und Bedienkomfort ausdrückt.

Viele unserer Entwicklungen sind für die Branche richtungweisend sowohl bei konventionellen Heiztechniken als auch im Bereich erneuerbarer Energien, wie etwa der Solar- und Wärmepumpentechnik.

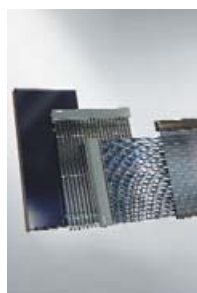
In all unseren Entwicklungen folgen wir unserer Philosophie, jederzeit den größten Nutzen zu erzielen: für unsere Kunden, unsere Umwelt und unsere Partner, die Heizungsfachbetriebe.

## Die Viessmann Verkaufsniederlassungen

01458 Dresden · Tel. (03 52 05) 5 26 - 0  
 06184 Leipzig · Tel. (03 46 05) 3 03 - 0  
 12357 Berlin/Brandenb. · Tel. (0 30) 66 06 66 - 0  
 19075 Schwerin · Tel. (0 38 65) 85 01 - 0  
 21109 Hamburg · Tel. (0 40) 75 60 33 - 0  
 24768 Rendsburg · Tel. (0 43 31) 45 51 - 0  
 28309 Bremen · Tel. (04 21) 4 35 11 - 0  
 30519 Hannover · Tel. (05 11) 7 28 68 81 - 0  
 32051 Herford · Tel. (0 52 21) 93 25 - 0  
 34123 Kassel · Tel. (05 61) 9 50 67 - 0  
 35107 Allendorf · Tel. (0 64 52) 70 - 22 88  
 39167 Magdeburg · Tel. (03 92 04) 7 87 - 0  
 40789 Düsseldorf · Tel. (0 21 73) 95 62 - 0  
 44388 Dortmund · Tel. (0 23 05) 9 23 50 - 0  
 48153 Münster · Tel. (02 51) 97 90 90  
 53840 Köln-Bonn · Tel. (0 22 41) 88 30 - 0  
 54294 Trier · Tel. (06 51) 8 25 71 - 0  
 56218 Koblenz · Tel. (0 26 30) 98 94 - 0  
 57080 Siegen · Tel. (02 71) 3 14 51 - 0  
 64546 Frankfurt · Tel. (0 61 05) 2 83 11 - 0  
 66450 Saarbrücken · Tel. (0 68 26) 92 38 - 0  
 68526 Mannheim · Tel. (0 62 03) 92 67 - 0  
 70825 Stuttgart · Tel. (0 71 50) 9 13 61 - 0  
 76275 Ettlingen · Tel. (0 72 43) 72 69 - 0  
 79114 Freiburg · Tel. (07 61) 4 79 51 - 0  
 85540 München · Tel. (0 89) 46 23 31 - 0  
 86165 Augsburg · Tel. (08 21) 7 47 89 - 0  
 89275 Ulm · Tel. (0 73 08) 9 65 01 - 0  
 91207 Nürnberg · Tel. (0 91 23) 97 69 - 0  
 94447 Plattling · Tel. (0 99 31) 95 61 - 0  
 95030 Hof · Tel. (0 92 81) 61 83 - 0  
 97084 Würzburg · Tel. (09 31) 61 55 - 0  
 99091 Erfurt · Tel. (03 61) 7 40 71 - 0

**Viessmann Werke**  
**35107 Allendorf (Eder)**  
**Telefon (06452) 70 - 0 · Fax 70 - 2780**  
**www.viessmann.com**

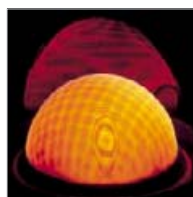
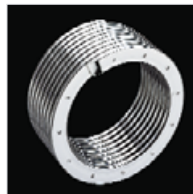
**VIESSMANN**  
 .com  
 Heating



**Viessmann bietet Ihnen ein vielseitiges und dennoch einheitliches Produktprogramm für jeden Bedarf und jeden Anspruch**



**Brennwert-Wandgeräte für Öl und Gas**



**Ihr Heizungsfachbetrieb:**